

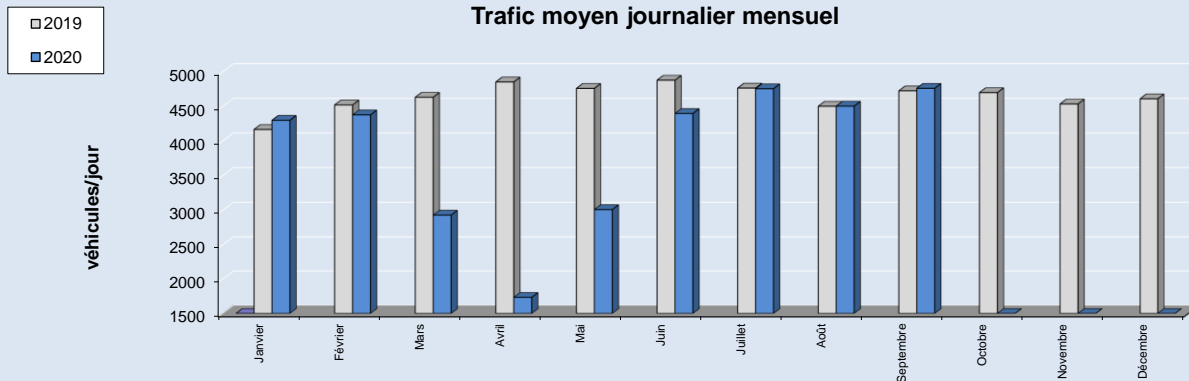
Le trafic global moyen de septembre 2020 connaît une légère augmentation par rapport à l'année précédente d'environ 1% (+0,77%). La part du trafic poids lourds est relativement stable. Concernant le comportement des usagers, la proportion de véhicules roulant en dessous de la vitesse réglementaire (90 km/h) est de 83%, soit une stabilité par rapport au mois d'août 2020.

Trafic moyen du mois <sup>(x)</sup>

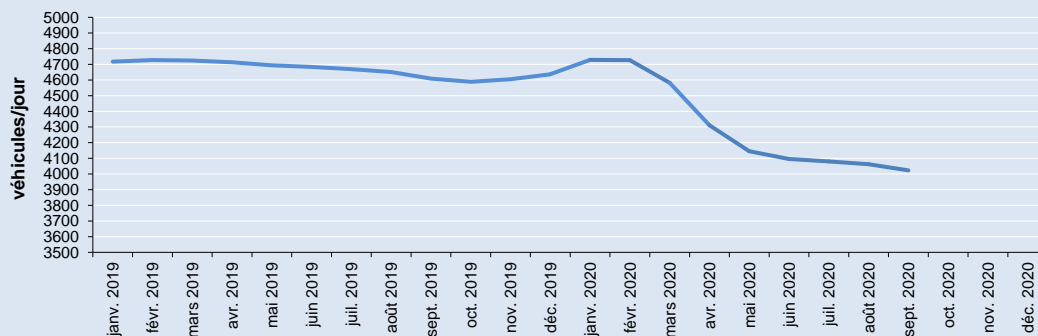
	trafic total	trafic PL
2019	4725 V/J	17,74 %
2020	4761 V/J	17,80 %
Evolution	+0,77%	+9 PL/j.

(x) = indicateur "virtuel" construit à partir des données des stations de comptage permanent sur les RD structurantes (cf. carte)

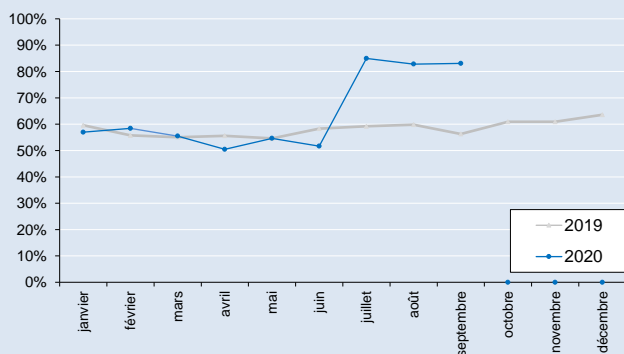
Trafic moyen journalier mensuel



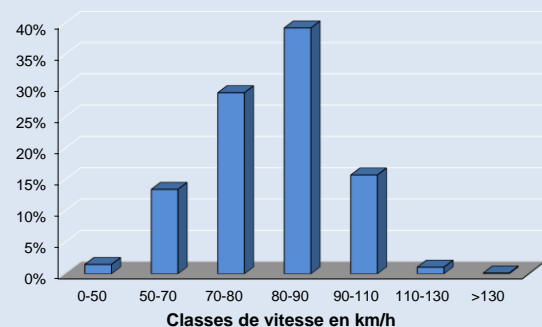
Trafic moyen journalier calculé sur les 12 derniers mois ("moyenne annuelle glissante")



% usagers respectant la vitesse réglementaire

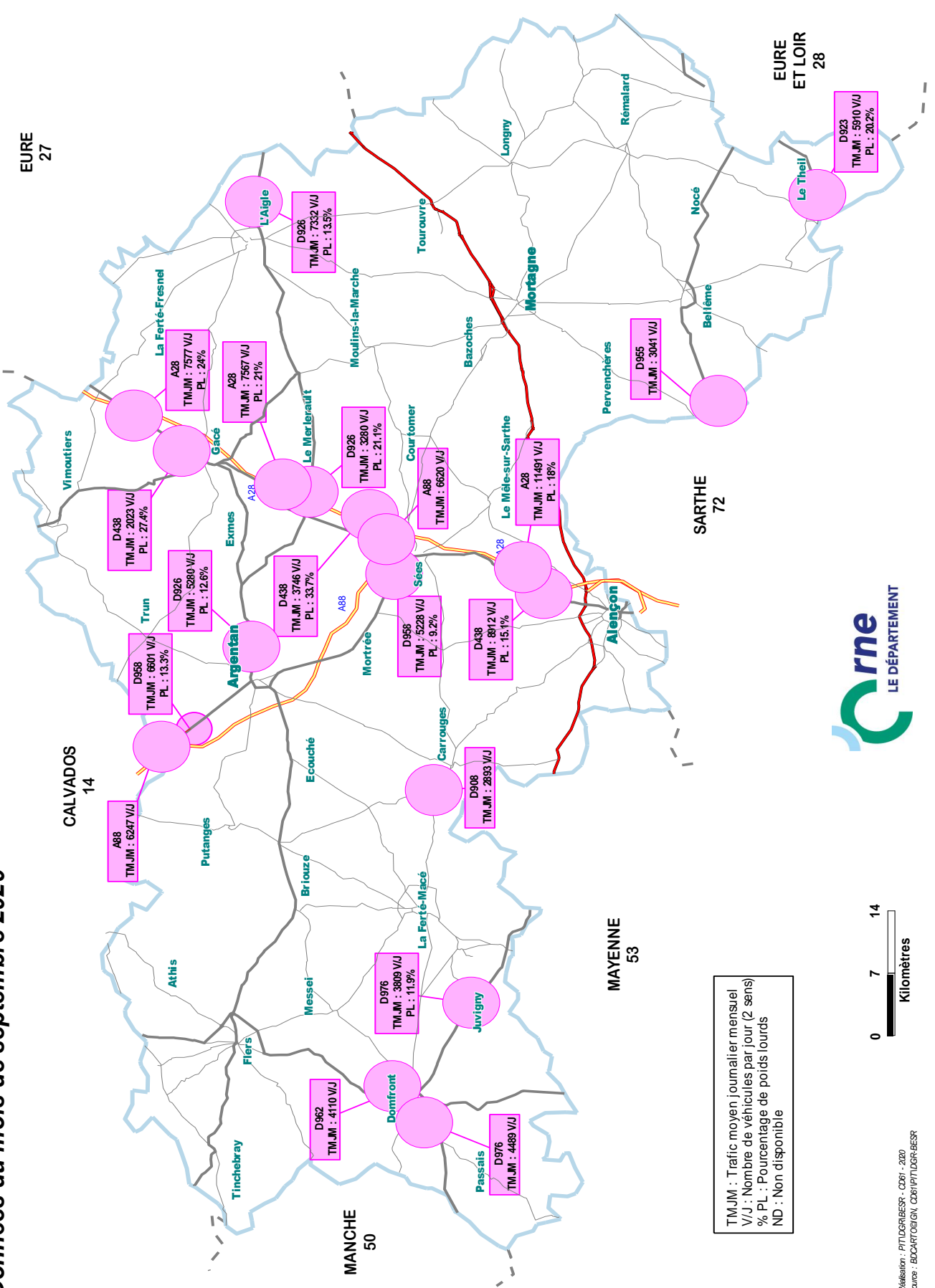


Profil de répartition des vitesses sur route bidirectionnelle limitée à 90 km/h



## Observatoire du trafic

Données du mois de septembre 2020



TMJM : Trafic moyen journalier mensuel  
 V/J : Nombre de véhicules par jour (2 sens)  
 % PL : Pourcentage de poids lourds  
 ND : Non disponible

