

Le trafic global moyen de juin 2021 connaît une augmentation par rapport à l'année précédente, d'environ 5% (+5,26%). La part du trafic poids lourds régresse de 1,41 point et leur nombre diminue de 25 unités.

Concernant le comportement des usagers, la proportion de véhicules roulant en dessous de la vitesse réglementaire (90 km/h) est de 86%, soit une progression de 3 points par rapport à mai 2021.

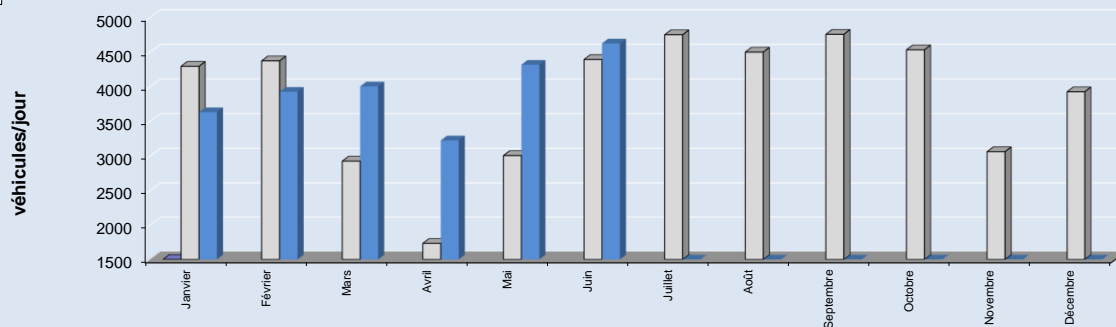
Trafic moyen du mois ^(x)

	trafic total	trafic PL
2020	4398 V/J	17,16 %
2021	4629 V/J	15,75 %
Evolution	+5,26%	-25 PL/j.

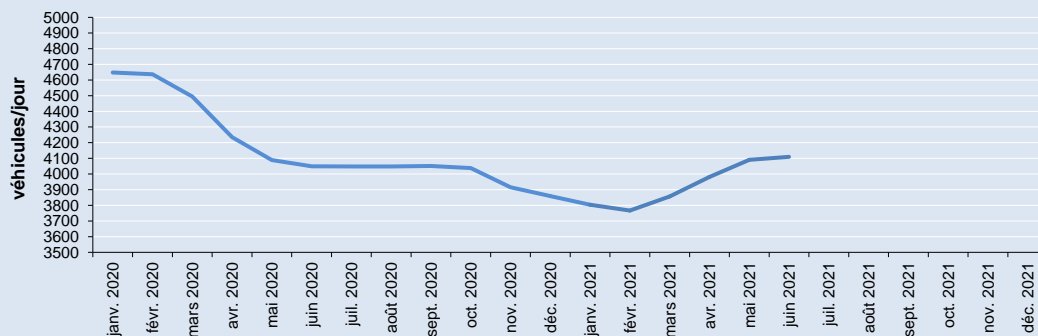
(x) = indicateur "virtuel" construit à partir des données des stations de comptage permanent sur les RD structurantes (cf. carte)

□ 2020
■ 2021

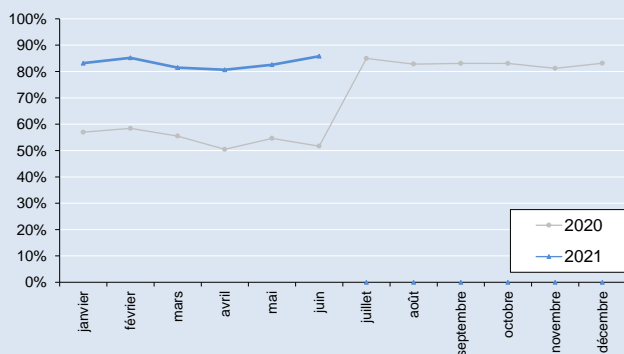
Trafic moyen journalier mensuel



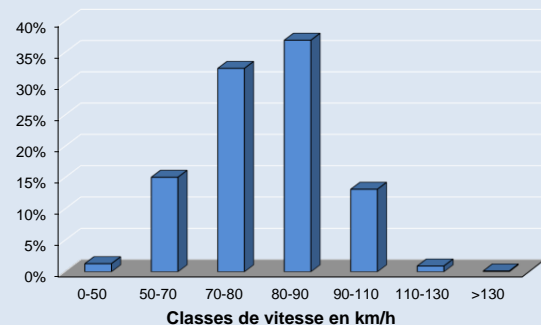
Trafic moyen journalier calculé sur les 12 derniers mois ("moyenne annuelle glissante")



% usagers respectant la vitesse réglementaire

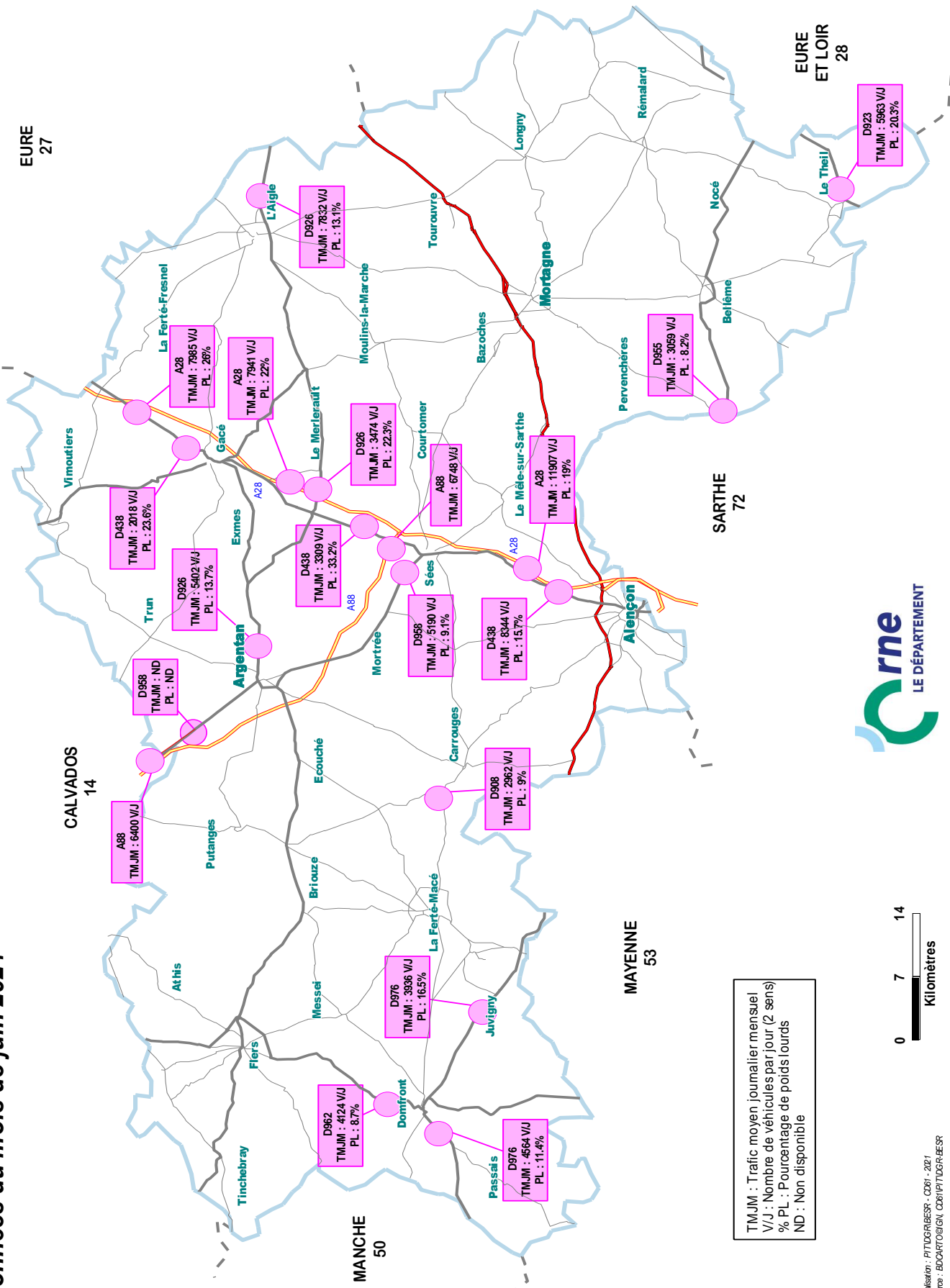


Profil de répartition des vitesses sur route bidirectionnelle limitée à 90 km/h



Observatoire du trafic

Données du mois de juin 2021



TMJM : Trafic moyen journalier mensuel
 V/J : Nombre de véhicules par jour (2 sens)
 % PL : Pourcentage de poids lourds
 ND : Non disponible

