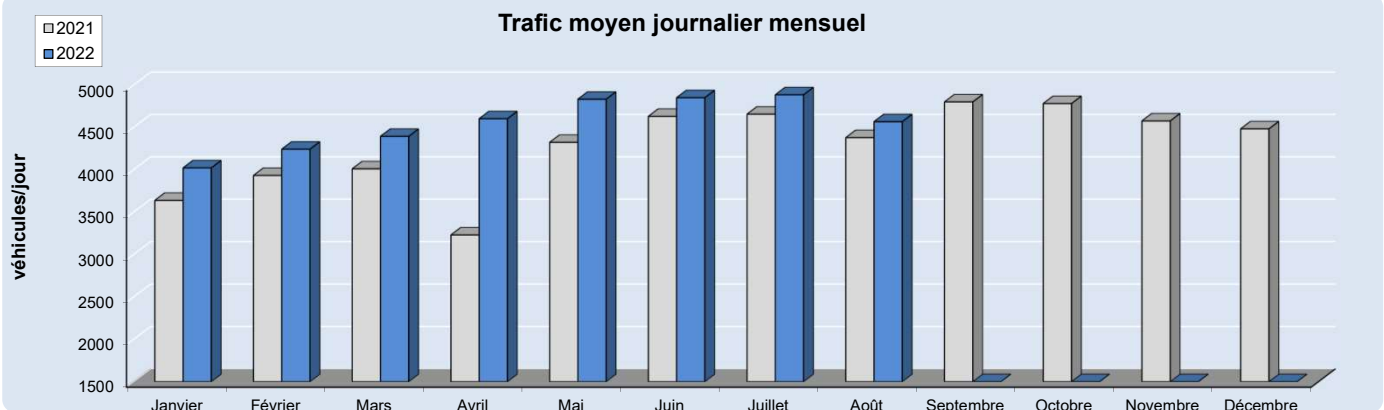


Le trafic global moyen d'août 2022 augmente d'un peu plus de 4 % par rapport à l'année dernière. Le trafic poids lourds ayant peu progressé en nombre, cette augmentation concerne principalement les véhicules légers.

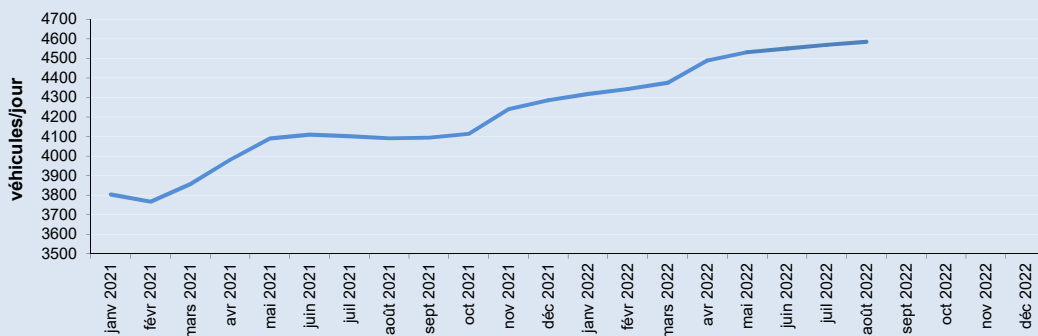
Concernant le comportement des usagers, la proportion de véhicules roulant en dessous de la vitesse réglementaire (90 km/h) est de 83%, contre 86 % à la même époque en 2021.

### Trafic moyen du mois

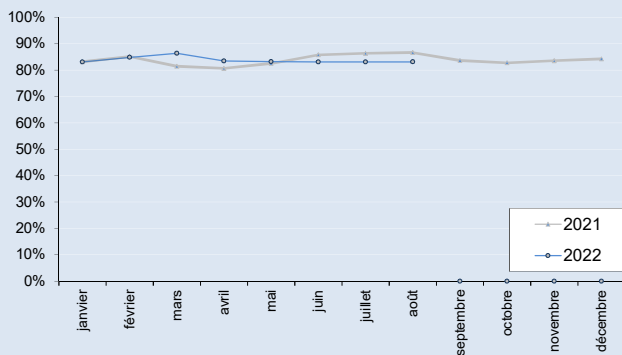
	trafic total	trafic PL
2021	4378 V/J	13,10 %
2022	4566 V/J	12,83 %
Evolution	+4,3%	+12 PL/j.



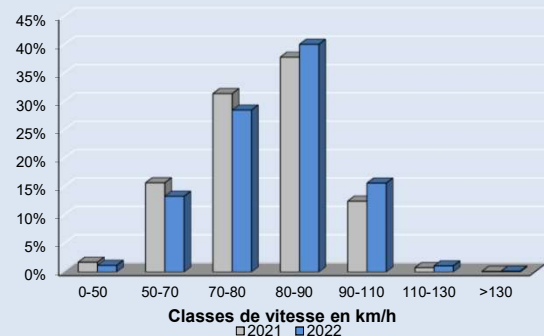
### Trafic moyen journalier calculé sur les 12 derniers mois ("moyenne annuelle glissante")



### % usagers respectant la vitesse réglementaire

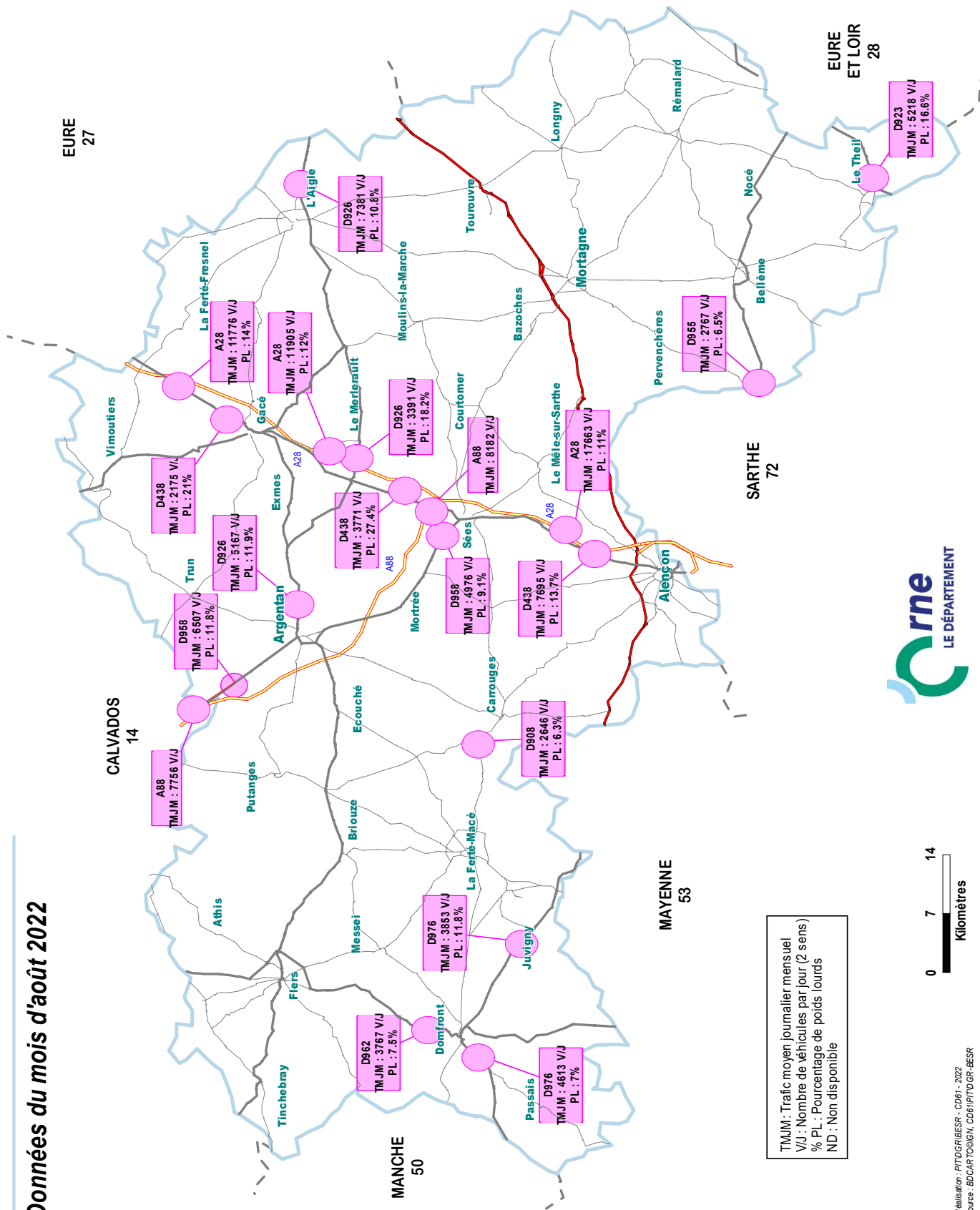


### Profil de répartition des vitesses sur route bidirectionnelle limitée à 90 km/h



## Observatoire du trafic

Données du mois d'août 2022



TMJM : Trafic moyen journalier mensuel  
 V/J : Nombre de véhicules par jour (2 sens)  
 % PL : Pourcentage de poids lourds  
 ND : Non disponible

