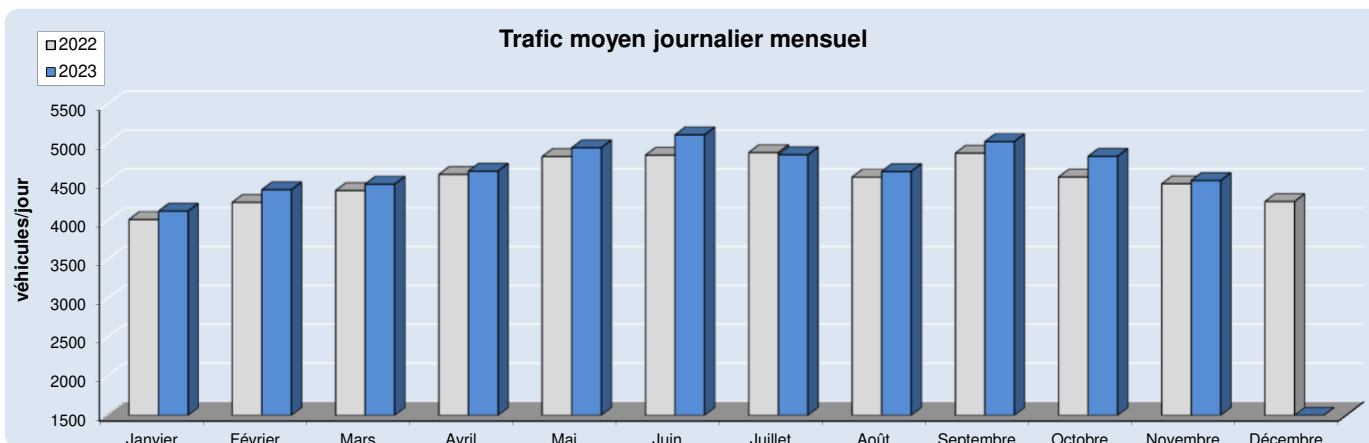


Le trafic mensuel moyen est globalement stable par rapport à la même époque l'année dernière (+43 véhicules/jour).

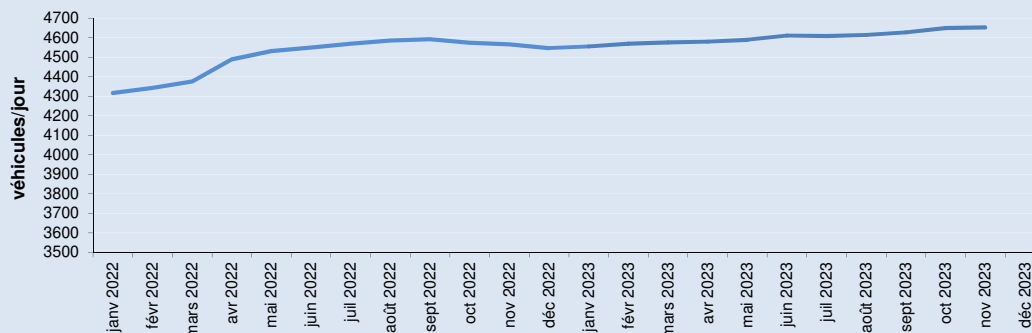
Concernant le comportement des usagers, la proportion de véhicules roulant en dessous de la vitesse réglementaire (90 km/h) est de 84%, soit 1 point de plus qu'en novembre 2022.

Trafic moyen du mois

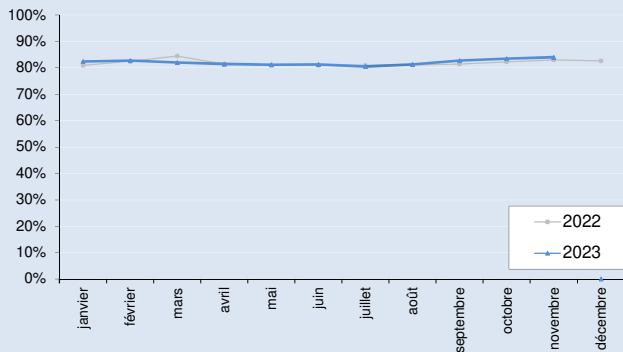
	trafic total	trafic PL
2022	4480 V/J	13,84 %
2023	4523 V/J	14,21 %
Evolution	+0,96%	+22 PL/j.



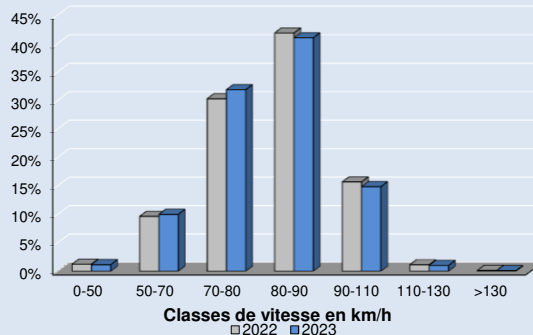
Trafic moyen journalier calculé sur les 12 derniers mois ("moyenne annuelle glissante")



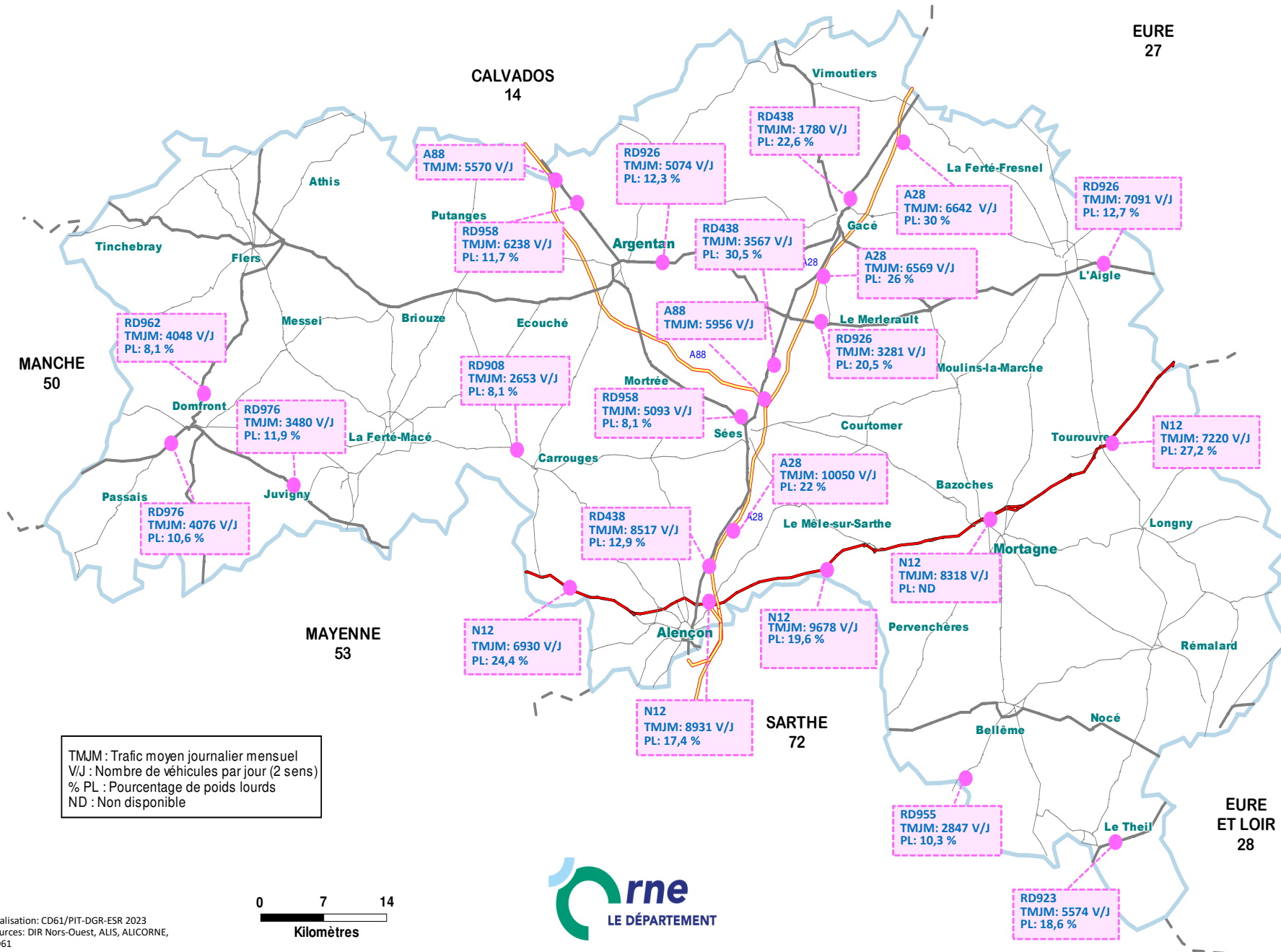
% usagers respectant la vitesse réglementaire



Profil de répartition des vitesses sur route bidirectionnelle limitée à 90 km/h



Données postes de comptage permanent



TMJM : Trafic moyen journalier mensuel
 V/J : Nombre de véhicules par jour (2 sens)
 % PL : Pourcentage de poids lourds
 ND : Non disponible



Réalisation: CD61/PIT-DGR-ESR 2023
 Sources: DIR Nors-Ouest, ALIS, ALICORNE, CD61