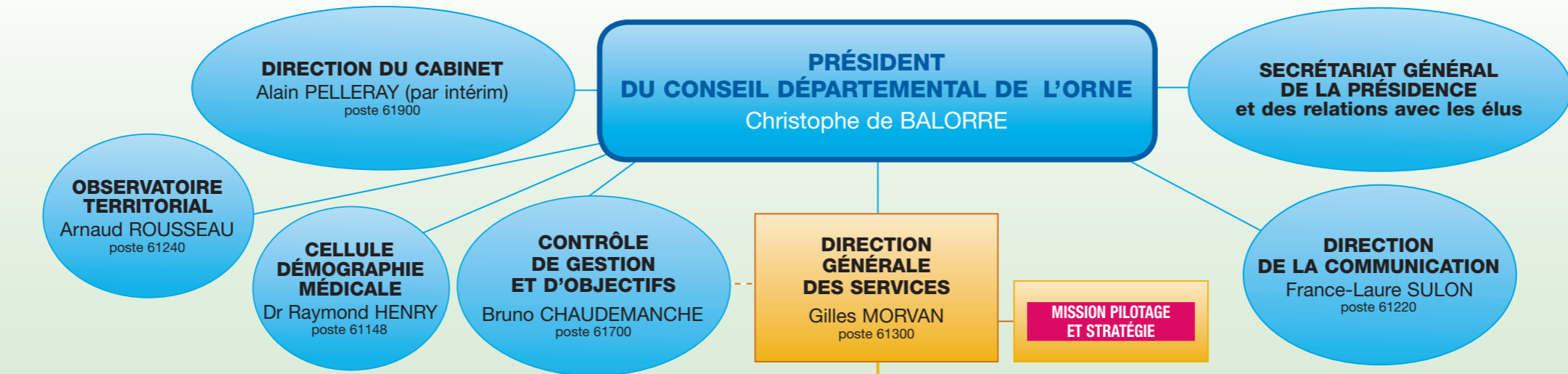


# CONSEIL DÉPARTEMENTAL DE L'ORNE



**SYNDICAT DÉPARTEMENTAL DE L'EAU**  
Florence VIVIEN  
poste 64470

**MAISON DÉPARTEMENTALE DES PERSONNES HANDICAPÉES**  
Pascale FROGER  
poste 61560

**LABÉO ORNE**

ORNE-MÉTROPÔLE

**DIRECTION DES RESSOURCES HUMAINES**  
**Bruno LIBERT**  
poste 61350  
Fax : 02 33 81 60 73

Bureau du personnel  
Bureau budget prospectives  
Bureau du recrutement et de la formation  
Bureau de l'action sociale  
Bureau de la médecine préventive  
Bureau de la sécurité et de la prévention

**PÔLE RESSOURCES**  
**Bruno CHAUDEMANCHE**  
poste 61700  
Fax : 02 33 81 60 60

**DIRECTION DES FINANCES**  
*Mickaël BRICAULT*  
Bureau de la prévision et du budget  
Bureau de la comptabilité

**DIRECTION DES AFFAIRES JURIDIQUES ET DES ASSEMBLÉES**  
*Cécile PERTHUIS-ROBINEAU*  
Conseil aux collectivités locales

**DIRECTION DES ACHATS ET DE LA LOGISTIQUE**  
*Marie-Pierre LAS KEITA*  
Bureau de la gestion immobilière  
Bureau de la logistique  
Studio P.A.O. - enseignes signalétiques  
Atelier impression et façonnage

**DIRECTION DES SYSTÈMES D'INFORMATION ET DE L'INFORMATIQUE**  
*Didier BREUX*  
Centre d'information et de documentation  
Bureau de la gestion du parc PC et hot line  
Bureau des études et méthodes  
Bureau de l'administration des systèmes et réseaux

**CENTRE TECHNIQUE DES MATÉRIELS ET ÉQUIPEMENTS**  
*Laurent GIBBON*  
Atelier  
Bureau de la gestion administrative et comptable

**PÔLE ATTRACTIVITÉ TERRITORIALE**  
**Jean-Claude ETIENNE**  
poste 61200  
Fax : 02 33 81 60 77

**DIRECTION DE LA JEUNESSE ET DE L'ÉDUCATION**  
*Françoise SERANDOUR*  
Bureau de la gestion administrative et des politiques éducatives  
Bureau de la vie quotidienne des collèges  
Bureau sport et jeunesse

**DIRECTION DES ARCHIVES ET DU PATRIMOINE CULTUREL**  
*Jean-Pascal FOUCHER*  
Bureau des archives contemporaines  
Bureau des archives modernes et privées  
Bureau des relations avec le public et des archives anciennes  
Bureau de la médiation culturelle  
Bureau de la conservation préventive  
Mission patrimoine et musées

**DIRECTION DE L'ACTION CULTURELLE, DE LA LECTURE PUBLIQUE ET DE L'INNOVATION TERRITORIALE**  
*Estelle HERVÉ-BEAUCLAIR*  
Médiathèque départementale de l'Orne  
Bureau de l'action culturelle et de la diffusion  
Fonds départemental d'art contemporain

**DIRECTION DÉVELOPPEMENT DURABLE DES TERRITOIRES**  
*Pascal GAHERY*  
Bureau espaces naturels sensibles  
Bureau agriculture et espace rural  
Bureau développement durable et véloroutes  
SATTEMA  
Espaces verts

**MISSION D'ASSISTANCE TERRITORIALE**  
*Patricia NOAL*

**TOURISME 61**  
*Vincent GESLAIN*

**ORNE DEVELOPPEMENT \***  
*Thierry LAMBERT*

**PÔLE INFRASTRUCTURES TERRITORIALES**  
**Dominique CORTES**  
poste 61400  
Fax : 02 33 81 60 51

**DIRECTION DES GRANDS PROJETS**  
*Jacques MUNIER*  
Bureau grands travaux et ouvrages d'art  
Bureau étude aménagement  
Bureau marchés et gestion comptable  
Mission aménagement numérique et **Système d'Information Géographique**

**DIRECTION DE LA GESTION DES ROUTES**  
*Frédéric FARIGOULE*  
Bureau expertise et entretien du patrimoine routier  
Mission animation et coordination des agences  
Bureau exploitation et sécurité routière  
Bureau de la gestion du domaine public et des affaires foncières

**4 Agences des infrastructures départementales :**

- Bocage
- Pays d'Auge et d'Ouche
- Perche
- Plaine d'Argentan et d'Alençon

**DIRECTION DES BÂTIMENTS DÉPARTEMENTAUX**  
*Eric AGOSTINI*  
Bureau de la gestion administrative et comptable  
Bureau des études et travaux  
Bureau de la maintenance et de la sécurité  
Golf départemental

**DIRECTION DES TRANSPORTS**  
*Michel JACOMME*  
Bureau des transports interurbains  
Bureau de la gestion comptable et politiques transports  
Bureau de la gestion administrative

**RÉGIE DÉPARTEMENTALE DES TRANSPORTS 61**  
*Jean-Marie VALLET (par interim)*

**PÔLE SOLIDARITÉS**  
**Helena POTTIEZ**  
poste 61500  
Fax : 02 33 81 60 44

**DGA Adjointe chargée du Pilotage et fonctions support**  
*Donatienne CASTEL-CHAPELAIS*  
poste 61510  
Bureau du pilotage, du budget et de la comptabilité  
Relais ressources humaines  
Mission systèmes d'information  
Accueil et logistiquie

**DIRECTION DE L'ENFANCE ET DES FAMILLES**  
*Denis PASCAL*  
Mission ODPE/Offre de services  
**Service de l'aide sociale à l'enfance**  
*Céline LECOURT*  
Responsables de la Protection de l'Enfance  
Mission CRIP/Adoption  
Bureau de l'accueil familial départemental  
**Service de la protection maternelle et infantile**  
*En cours*  
Bureau des agréments Assistants maternels et familiaux  
Gestion de projets petite enfance et certificats médicaux

Équipes territoriales de PMI  
- Alençon  
- Argentan  
- Fiers  
- Mortagne-au-Perche  
Mission CPEF  
**Foyer de l'enfance**  
**Centre maternel**  
*Lionel SEVIGNAC*

**DIRECTION DE L'AUTONOMIE**  
*Colette MAYER*  
Mission médicale autonomie  
**Service de l'offre de services autonomie**  
*Céline MAIGNAN*  
Bureau des autorisations et du suivi des services et établissements  
Mission coordination - prévention  
Mission accueil familial  
**Service des aides pour l'autonomie**  
*Fanny BUSSON*

Bureau des aides à domicile  
Bureau des séjours en établissement et services

**DIRECTION DE L'INSERTION ET DU DÉVELOPPEMENT SOCIAL**  
*Stéphanie COUSIN*  
**Bureau des allocations et parcours d'insertion**  
Mission allocation/contrôle/maîtrise des risques  
Mission parcours insertion  
**Bureau insertion logement**  
Mission logement - projets territoriaux et dispositifs d'accompagnement  
Mission insertion  
**DIRECTION DE L'ACTION SOCIALE TERRITORIALE**  
*Marie-Hélène CHRETIEN*  
Mission gestion de projets  
**Délégations territoriales d'action sociale :**  
- Alençon  
- Argentan  
- Fiers  
- Mortagne-au-Perche  
**RÉGIE DÉPARTEMENTALE DE LA PRÉVENTION ET DU SUIVI DES CANCERS**  
*Annick NOTARI*

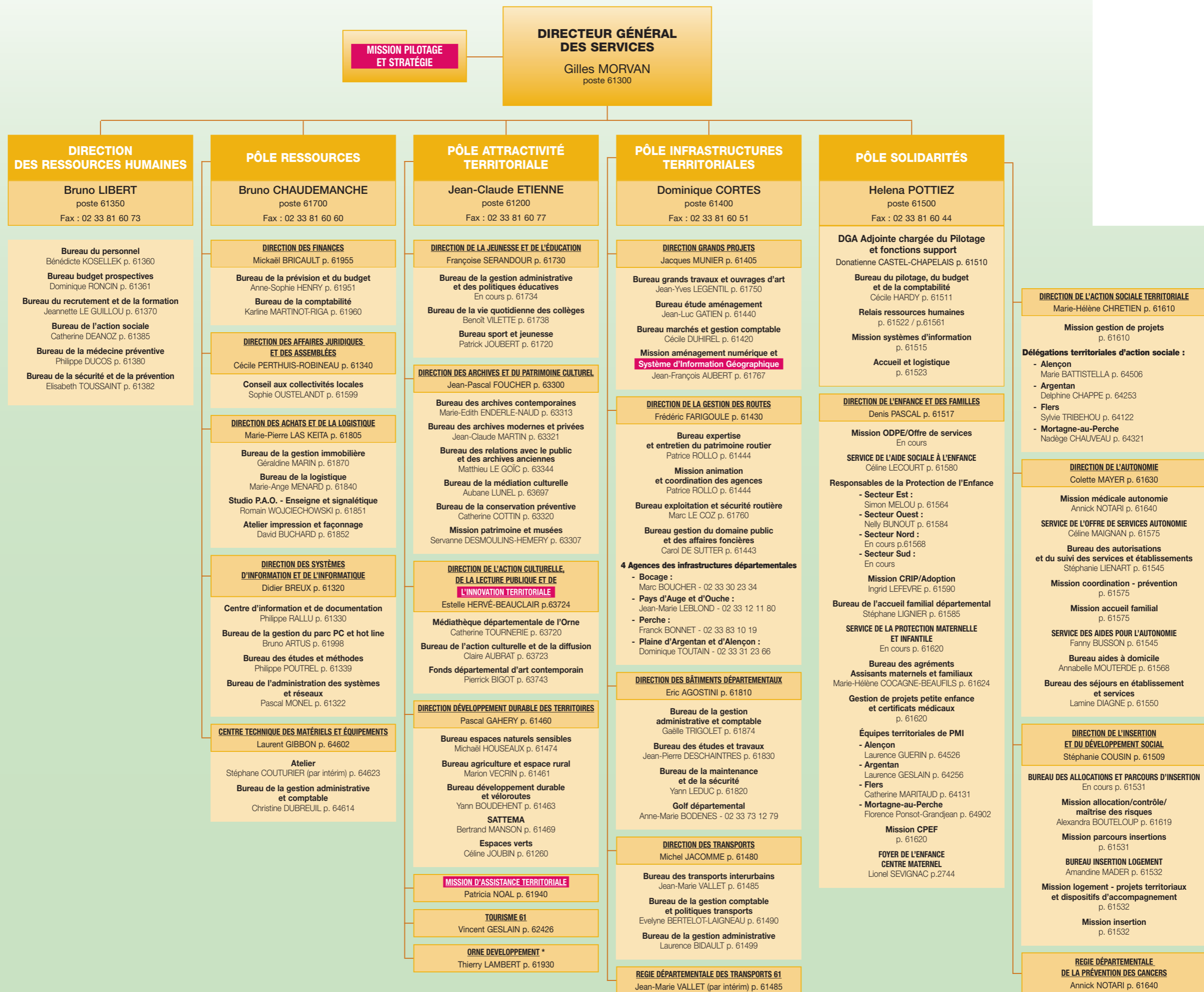
**MISSIONS TRANSVERSALES**

\* dans l'attente du transfert vers Orne Métropole

# CONSEIL DÉPARTEMENTAL DE L'ORNE

## ORGANIGRAMME DÉTAILLÉ DE LA DIRECTION GÉNÉRALE DES SERVICES

ORNE-MÉTROPOLE



**MISSIONS TRANSVERSALES**

\* dans l'attente du transfert vers Orne Métropole

# ORGANIGRAMME DE LA PRÉSIDENTIE DU CONSEIL DÉPARTEMENTAL DE L'ORNE

