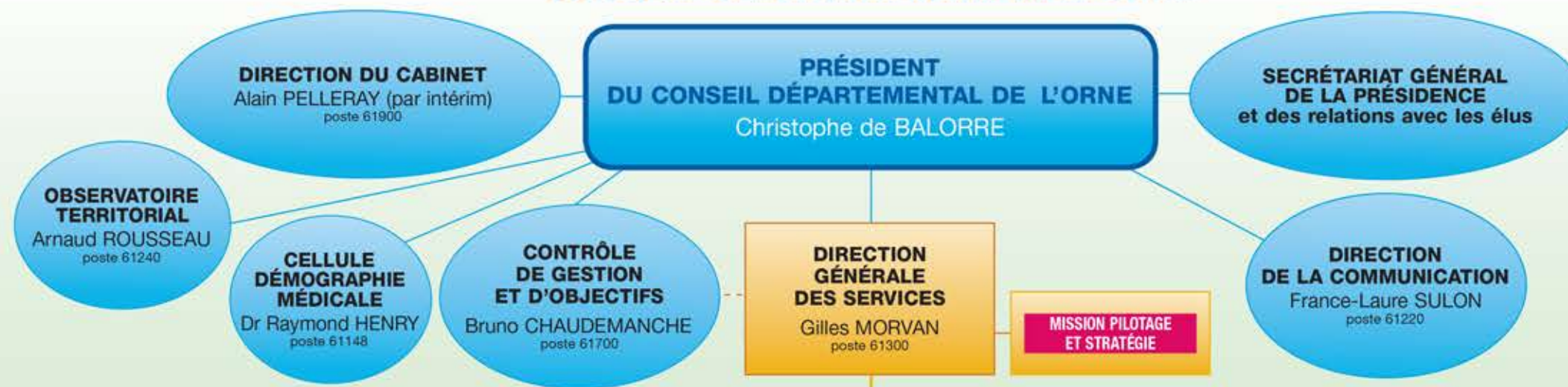


CONSEIL DÉPARTEMENTAL DE L'ORNE



SYNDICAT DÉPARTEMENTAL DE L'EAU
Florence VIVIEN
poste 64470

MAISON DÉPARTEMENTALE DES PERSONNES HANDICAPÉES
Pascale FROGER
poste 61560

LABÉO ORNE

ORNE-MÉTROPOLE

DIRECTION DES RESSOURCES HUMAINES
Bruno LIBERT
poste 61350
Fax : 02 33 81 60 73

Bureau du personnel
Bureau budget prospectives
Bureau du recrutement et de la formation
Bureau de l'action sociale
Bureau de la médecine préventive
Bureau de la sécurité et de la prévention

PÔLE RESSOURCES
Bruno CHAUDEMANCHE
poste 61700
Fax : 02 33 81 60 60

DIRECTION DES FINANCES
Mickaël BRICAULT
Bureau de la prévision et du budget
Bureau de la comptabilité

DIRECTION DES AFFAIRES JURIDIQUES ET DES ASSEMBLÉES
Cécile PERTHUIS-ROBINEAU
Conseil aux collectivités locales

DIRECTION DES ACHATS ET DE LA LOGISTIQUE
Mario-Pierre LAS KEITA
Bureau de la gestion immobilière
Bureau de la logistique
Studio P.A.O. - enseignes signalétiques
Atelier impression et façonnage

DIRECTION DES SYSTÈMES D'INFORMATION ET DE L'INFORMATIQUE
Didier BREUX
Centre d'information et de documentation
Bureau de la gestion du parc PC et hot line
Bureau des études et méthodes
Bureau de l'administration des systèmes et réseaux

CENTRE TECHNIQUE DES MATÉRIELS ET ÉQUIPEMENTS
Laurent GIBBON
Atelier
Bureau de la gestion administrative et comptable

PÔLE ATTRACTIVITÉ TERRITORIALE
Bruno CHAUDEMANCHE
poste 61700
Fax : 02 33 81 60 60

DIRECTION DE LA JEUNESSE ET DE L'ÉDUCATION
Françoise SERANDOUR
Bureau de la gestion administrative et des politiques éducatives
Bureau de la vie quotidienne des collégiés
Bureau sport et jeunesse

DIRECTION DES ARCHIVES ET DU PATRIMOINE CULTUREL
Jean-Pascal FOUCHER
Bureau des archives contemporaines
Bureau des archives modernes et privées
Bureau des relations avec le public et des archives anciennes
Bureau de la médiation culturelle
Bureau de la conservation préventive
Mission patrimoine et musées

DIRECTION DE L'ACTION CULTURELLE, DE LA LECTURE PUBLIQUE ET DE L'INNOVATION TERRITORIALE
Estelle HERVÉ-BEAUCLAIR
Médiathèque départementale de l'Orne
Bureau de l'action culturelle et de la diffusion
Fonds départemental d'art contemporain

DIRECTION DÉVELOPPEMENT DURABLE DES TERRITOIRES
Pascal GAHERY
Bureau espaces naturels sensibles
Bureau agriculture et espace rural
Bureau développement durable et véloroutes
SATTEMA
Espaces verts

MISSION D'ASSISTANCE TERRITORIALE
Patricia NOAL

TOURISME 61
Vincent GESLAIN

ORNE DEVELOPPEMENT *
Thierry LAMBERT

PÔLE INFRASTRUCTURES TERRITORIALES
Dominique CORTES
poste 61400
Fax : 02 33 81 60 51

DIRECTION DES GRANDS PROJETS
Jacques MUNIER
Bureau grands travaux et ouvrages d'art
Bureau étude aménagement
Bureau marchés et gestion comptable
Mission aménagement numérique et **Système d'Information Géographique**

DIRECTION DE LA GESTION DES ROUTES
Frédéric FARIGOULE
Bureau expertise et entretien du patrimoine routier
Mission animation et coordination des agences
Bureau exploitation et sécurité routière
Bureau de la gestion du domaine public et des affaires foncières

4 Agences des infrastructures départementales :
- Bocage
- Pays d'Auge et d'Ouche
- Perche
- Plaine d'Argentan et d'Alençon

DIRECTION DES BÂTIMENTS DÉPARTEMENTAUX
Eric AGOSTINI
Bureau de la gestion administrative et comptable
Bureau des études et travaux
Bureau de la maintenance et de la sécurité
Golf départemental

DIRECTION DES TRANSPORTS
Michel JACOMME
Bureau des transports interurbains
Bureau de la gestion comptable et politiques transports
Bureau de la gestion administrative

RÉGIE DÉPARTEMENTALE DES TRANSPORTS 61
Jean-Marie VALLET (par interim)

PÔLE SOLIDARITÉS
Helena POTTIEZ
poste 61500
Fax : 02 33 81 60 44

DGA Adjointe chargée du Pilotage et fonctions support
Donatienne CASTEL-CHAPELAIS
poste 61510
Bureau du pilotage, du budget et de la comptabilité
Relais ressources humaines
Mission systèmes d'information
Accueil et logistique

DIRECTION DE L'ENFANCE ET DES FAMILLES
Denis PASCAL
Mission ODPE/Offre de services
Service de l'aide sociale à l'enfance
Céline LECOURT
Responsables de la Protection de l'Enfance
Mission CRIP/Adoption
Bureau de l'accueil familial départemental
Service de la protection maternelle et infantile
En cours
Bureau des agréments Assistants maternels et familiaux
Gestion de projets petite enfance et certificats médicaux
Équipes territoriales de PMI
- Alençon
- Argentan
- Fiers
- Mortagne-au-Perche
Mission CPEF
Foyer de l'enfance
Centre maternel
Lionel SEVIGNAC

DIRECTION DE L'AUTONOMIE
Colette MAYER
Mission médicale autonomie
Service de l'offre de services autonomie
Céline MAIGNAN
Bureau des autorisations et du suivi des services et établissements
Mission coordination - prévention
Mission accueil familial
Service des aides pour l'autonomie
Fanny BUSSON
Bureau des aides à domicile
Bureau des séjours en établissement et services

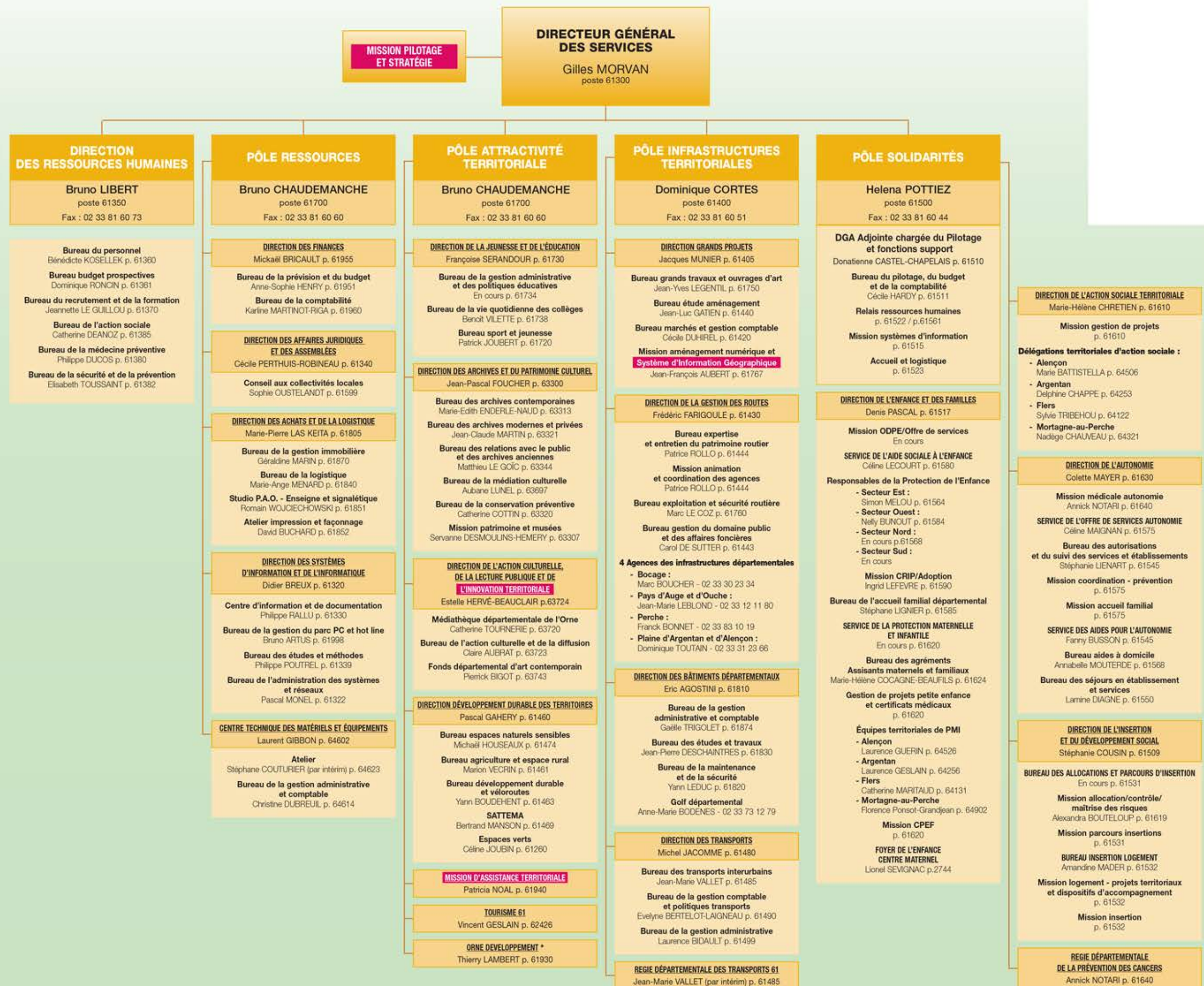
DIRECTION DE L'INSERTION ET DU DÉVELOPPEMENT SOCIAL
Stéphanie COUSIN
Bureau des allocations et parcours d'insertion
Mission allocation/contrôle/maîtrise des risques
Mission parcours insertion
Bureau insertion logement
Mission logement - projets territoriaux et dispositifs d'accompagnement
Mission insertion
DIRECTION DE L'ACTION SOCIALE TERRITORIALE
Marie-Hélène CHRETIEN
Mission gestion de projets
Délégations territoriales d'action sociale :
- Alençon
- Argentan
- Fiers
- Mortagne-au-Perche
RÉGIE DÉPARTEMENTALE DE LA PRÉVENTION ET DU SUIVI DES CANCERS
Annick NOTARI

MISSIONS TRANSVERSALES

* dans l'attente du transfert vers Orne Métropole

CONSEIL DÉPARTEMENTAL DE L'ORNE

ORGANIGRAMME DÉTAILLÉ DE LA DIRECTION GÉNÉRALE DES SERVICES



MISSIONS TRANSVERSALES

* dans l'attente du transfert vers Orne Métropole

ORGANIGRAMME DE LA PRÉSIDENTIE DU CONSEIL DÉPARTEMENTAL DE L'ORNE

