

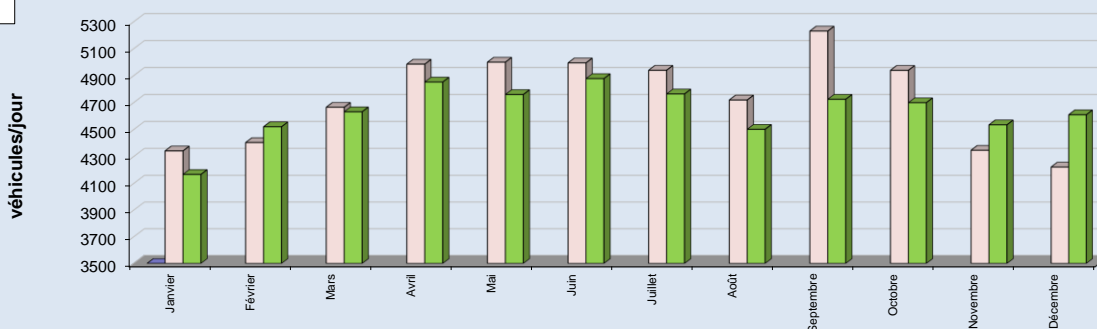
Le trafic global moyen de décembre 2019 connaît une augmentation par rapport à l'année précédente, d'environ 10% (9,19%). La part du trafic poids lourds régresse légèrement de 0,32 point mais leur nombre gagne 36 unités. Concernant le comportement des usagers, la proportion de véhicules roulant en dessous de la vitesse réglementaire (80 km/h) est de 64%, soit une progression de 3% par rapport à novembre 2019.

Trafic moyen du mois ^(x)

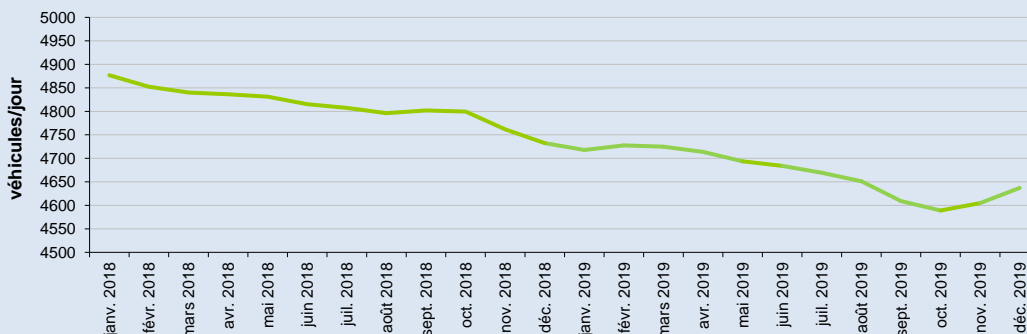
	trafic total	trafic PL
2018	4222 V/J	13,08 %
2019	4610 V/J	12,76 %
Evolution	+9,19%	+36 PL/j.

(x) = indicateur "virtuel" construit à partir des données des stations de comptage permanent sur les RD structurantes (cf. carte)

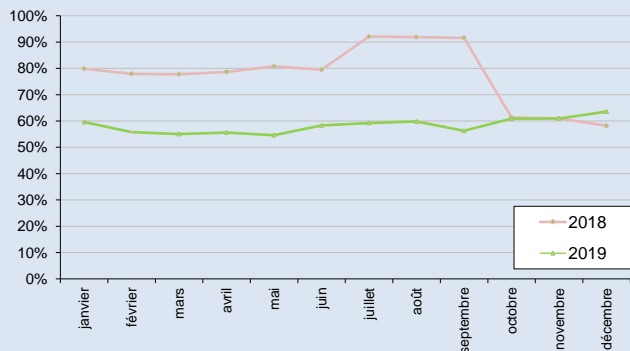
Trafic moyen journalier mensuel



Trafic moyen journalier calculé sur les 12 derniers mois ("moyenne annuelle glissante")



% usagers respectant la vitesse réglementaire



Profil de répartition des vitesses sur route bidirectionnelle limitée à 80 km/h

