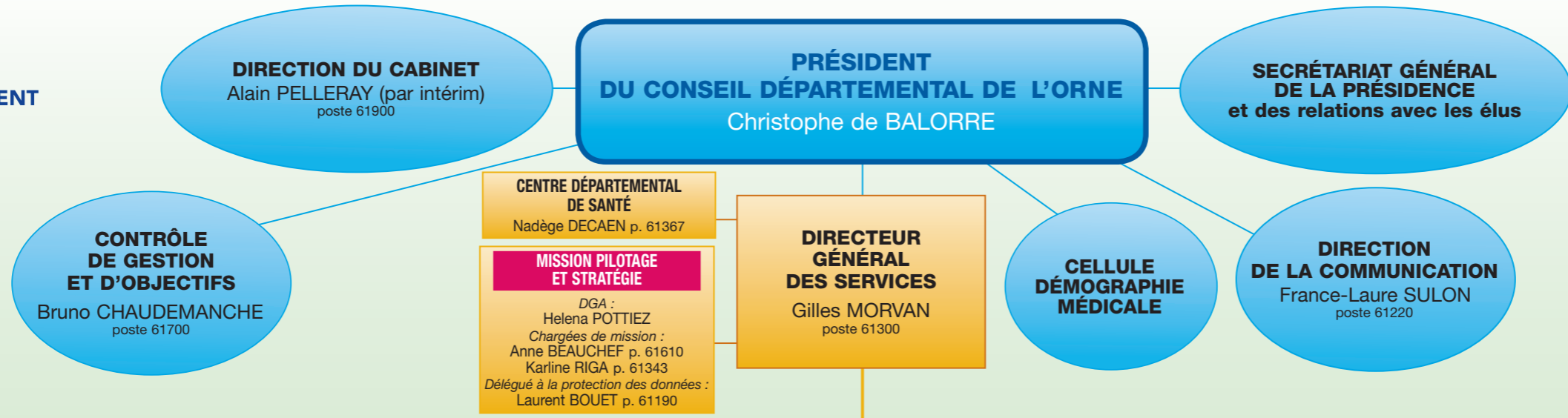


CONSEIL DÉPARTEMENTAL DE L'ORNE



SYNDICAT DÉPARTEMENTAL DE L'EAU
Florence VIVIEN
poste 64470

MAISON DÉPARTEMENTALE DES PERSONNES HANDICAPÉES
Pascale FROGER
poste 61560

LABÉO ORNE

AGENCE DÉPARTEMENTALE D'INGÉNIÉRIE DE L'ORNE

DIRECTION DES RESSOURCES HUMAINES	PÔLE RESSOURCES	PÔLE ATTRACTIVITÉ TERRITORIALE	PÔLE INFRASTRUCTURES TERRITORIALES	PÔLE SOLIDARITÉS
Bruno LIBERT poste 61350	Bruno CHAUDEMANCHE poste 61700	Bruno CHAUDEMANCHE poste 61700	Dominique CORTES poste 61400	Alexis ADALLA CHARPIOT poste 61500
<ul style="list-style-type: none"> Bureau du personnel Bureau budget prospectives Bureau du recrutement et de la veille réglementaire Bureau formation prévention - accompagnement Bureau de l'action sociale Bureau de la médecine préventive 	<p>DIRECTION DES FINANCES <i>Mickaël BRICAULT</i></p> <ul style="list-style-type: none"> Bureau de la prévision et du budget Bureau de la comptabilité <p>DIRECTION DES AFFAIRES JURIDIQUES ET DES ASSEMBLÉES <i>Cécile PERTHUIS-ROBINEAU</i></p> <ul style="list-style-type: none"> Conseil aux collectivités locales <p>DIRECTION DES ACHATS ET DE LA LOGISTIQUE <i>Marie-Pierre LAS KEITA</i></p> <ul style="list-style-type: none"> Bureau de la gestion immobilière et assurances Bureau de la logistique Studio P.A.O. - Enseigne et signalétique Atelier impression et façonnage <p>DIRECTION DES SYSTÈMES D'INFORMATION ET DE L'INFORMATIQUE <i>Didier BREUX</i></p> <ul style="list-style-type: none"> Centre d'information et de documentation Bureau de la gestion du parc PC et hot line Bureau des études et méthodes Bureau de l'administration des systèmes et réseaux <p>CENTRE TECHNIQUE DES MATÉRIELS ET ÉQUIPEMENTS <i>Laurent GIBBON</i></p> <ul style="list-style-type: none"> Atelier Bureau de la gestion administrative et comptable 	<p>DIRECTION DE LA JEUNESSE ET DE L'ÉDUCATION <i>Françoise SERANDOUR</i></p> <ul style="list-style-type: none"> Bureau de la gestion administrative et des politiques éducatives Bureau de la vie quotidienne des collèges Bureau sport et jeunesse Mission TICE <p>DIRECTION DES ARCHIVES ET DU PATRIMOINE CULTUREL <i>Jean-Pascal FOUCHER</i></p> <ul style="list-style-type: none"> Bureau des archives contemporaines et des relations avec les administrations Bureau des archives communales, notariales, modernes et privées Bureau des publics et des archives anciennes Bureau des fonds iconographiques et audiovisuels Bureau de l'imprimé et de la conservation préventive Mission patrimoine et musées <p>DIRECTION DE L'ACTION CULTURELLE, DE LA LECTURE PUBLIQUE ET DE L'INNOVATION TERRITORIALE <i>Estelle HERVÉ-BEAUCLAIR</i></p> <ul style="list-style-type: none"> Médiathèque départementale de l'Orne Bureau de l'action culturelle et de la diffusion Fonds départemental d'art contemporain <p>DIRECTION DU DÉVELOPPEMENT DURABLE DES TERRITOIRES <i>Pascal GAHERY</i></p> <ul style="list-style-type: none"> Bureau espaces naturels sensibles Bureau agriculture et espace rural Bureau développement durable et véloroutes SATTEMA Espaces verts <p>MISSION D'ASSISTANCE TERRITORIALE <i>Patricia NOAL</i></p> <p>TOURISME 61 <i>Vincent GESLAIN</i></p>	<p>DIRECTION DES GRANDS PROJETS</p> <ul style="list-style-type: none"> Bureau grands travaux et ouvrages d'art Bureau étude aménagement Bureau marchés et gestion comptable Mission aménagement numérique et Système d'Information Géographique <p>DIRECTION DE LA GESTION DES ROUTES <i>Frédéric FARIGOULE</i></p> <ul style="list-style-type: none"> Mission animation et coordination des agences Bureau expertise et entretien du patrimoine routier Bureau exploitation et sécurité routière Bureau de la gestion du domaine public et des affaires foncières <p>4 Agences des infrastructures départementales :</p> <ul style="list-style-type: none"> - Bocage - Pays d'Auge et d'Ouche - Perche - Plaine d'Argentan et d'Alençon <p>DIRECTION DES BÂTIMENTS DÉPARTEMENTAUX <i>Eric AGOSTINI</i></p> <ul style="list-style-type: none"> Bureau de la gestion administrative et comptable Bureau des études et travaux Bureau de la maintenance et de la sécurité Golf départemental 	<p>DGA Adjointe chargée du Pilotage et fonctions support <i>Donatienne CASTEL-CHAPELAIS</i> poste 61510</p> <ul style="list-style-type: none"> Bureau du pilotage, du budget et de la comptabilité Relais ressources humaines Mission systèmes d'information Accueil et logistique <p>DIRECTION DE L'ENFANCE ET DES FAMILLES <i>Marie-Hélène CHRÉTIEN</i></p> <ul style="list-style-type: none"> Mission ODPE/Offre de services Service de l'aide sociale à l'enfance <i>Nelly BUNOUT</i> Bureau de l'accueil familial départemental <i>Coordinateurs de territoire</i> Mission CRIP/Adoption Mission MNA RPE(s) de territoire - Alençon - Argentan - Fiers - Mortagne-au-Perche <i>Adjoints RPE</i> <i>Équipes territoriales enfance famille</i> Service de la protection maternelle et infantile <i>En cours</i> Mission gestion de projets Bureau des agréments Médecins responsables de territoire PMI - Alençon - Argentan - Fiers - Mortagne-au-Perche <i>Équipes territoriales de PMI</i> Foyer départemental de l'enfance <i>Centre maternel</i> <i>Lionel SEVIGNAC</i> <i>Chefs de service FDE/CM</i> DIRECTION DE L'AUTONOMIE <i>Colette MAYER</i> Mission médicale autonomie Mission coordination - prévention Mission accueil familial Service de l'offre et des aides pour l'autonomie <i>Fanny BUSSON</i> Bureau des séjours en établissement et services Bureau des autorisations et du suivi des services et établissements Bureau des aides à domicile

DIRECTION DE L'ACTION SOCIALE TERRITORIALE ET DE L'INSERTION
Stéphanie COUSIN

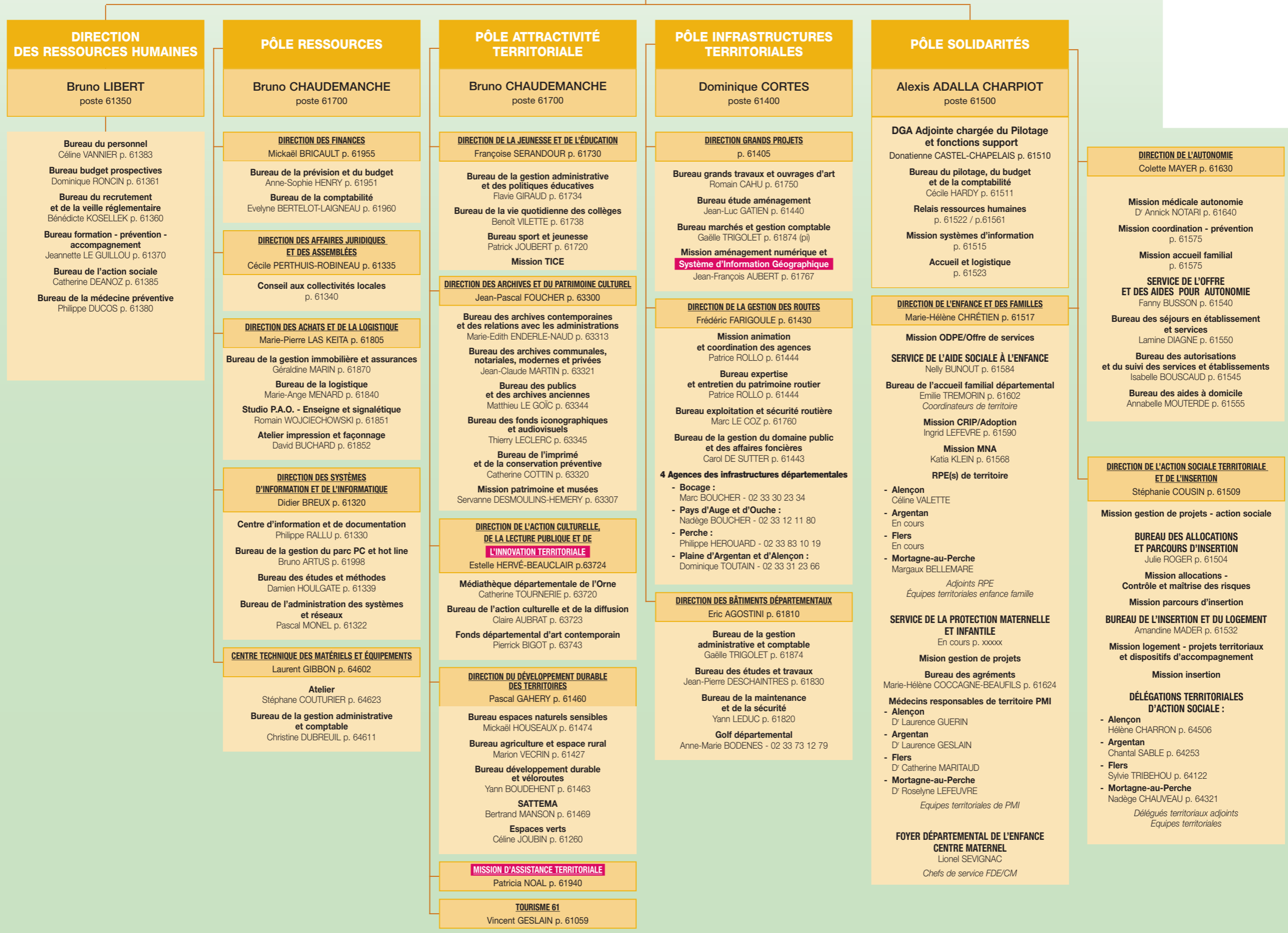
- Mission gestion de projets - action sociale
- Bureau des allocations et parcours d'insertion**
- Mission allocations - Contrôle et maîtrise des risques
- Mission parcours d'insertion
- Bureau de l'insertion et du logement**
- Mission logement - projets territoriaux et dispositifs d'accompagnement
- Mission insertion
- Délégations territoriales d'action sociale :**
- Alençon
- Argentan
- Fiers
- Mortagne-au-Perche
Délégués territoriaux adjoints
Équipes territoriales

CONSEIL DÉPARTEMENTAL DE L'ORNE

ORGANIGRAMME DÉTAILLÉ DE LA DIRECTION GÉNÉRALE DES SERVICES



AGENCE DÉPARTEMENTALE D'INGÉNIERIE DE L'ORNE



ORGANIGRAMME DE LA PRÉSIDENTE DU CONSEIL DÉPARTEMENTAL DE L'ORNE

