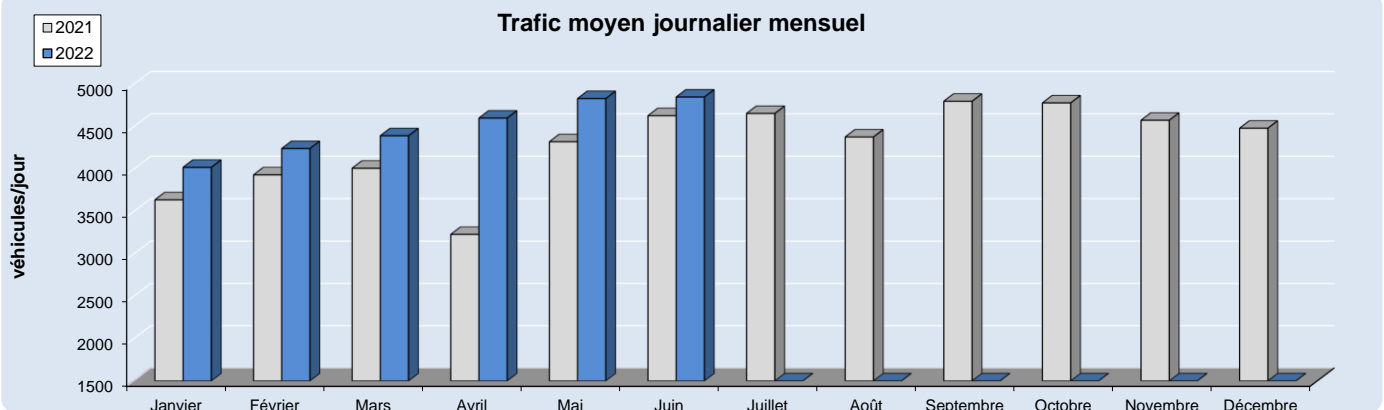


Le trafic global moyen de juin 2022 progresse par rapport à l'année précédente, d'environ 5% (+4,75%). La part du trafic poids lourds régresse de 0,80 point.

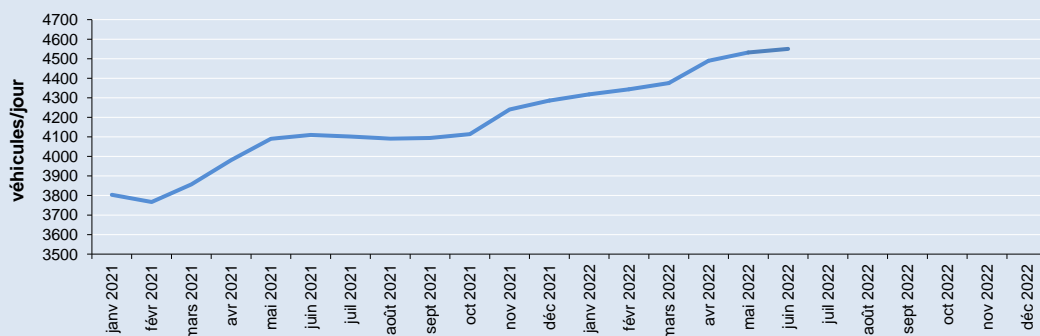
Concernant le comportement des usagers, la proportion de véhicules roulant en dessous de la vitesse réglementaire (90 km/h) est de 83%, soit 3 points de moins qu'en juin 2021.

Trafic moyen du mois

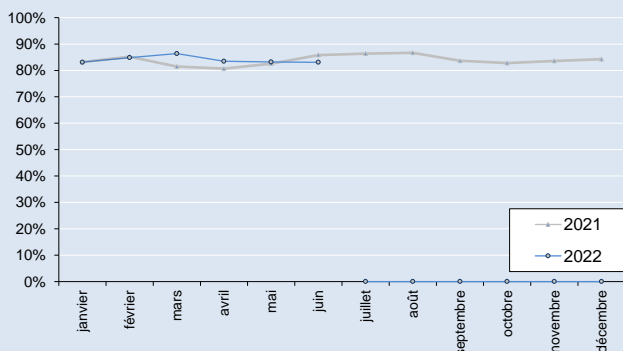
	trafic total	trafic PL
2021	4629 V/J	15,75 %
2022	4849 V/J	14,95 %
Evolution	+4,75%	-4 PL/j.



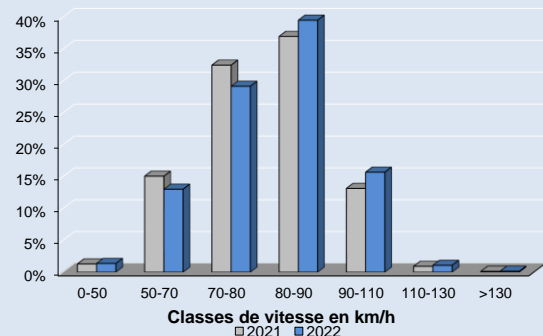
Trafic moyen journalier calculé sur les 12 derniers mois ("moyenne annuelle glissante")



% usagers respectant la vitesse réglementaire

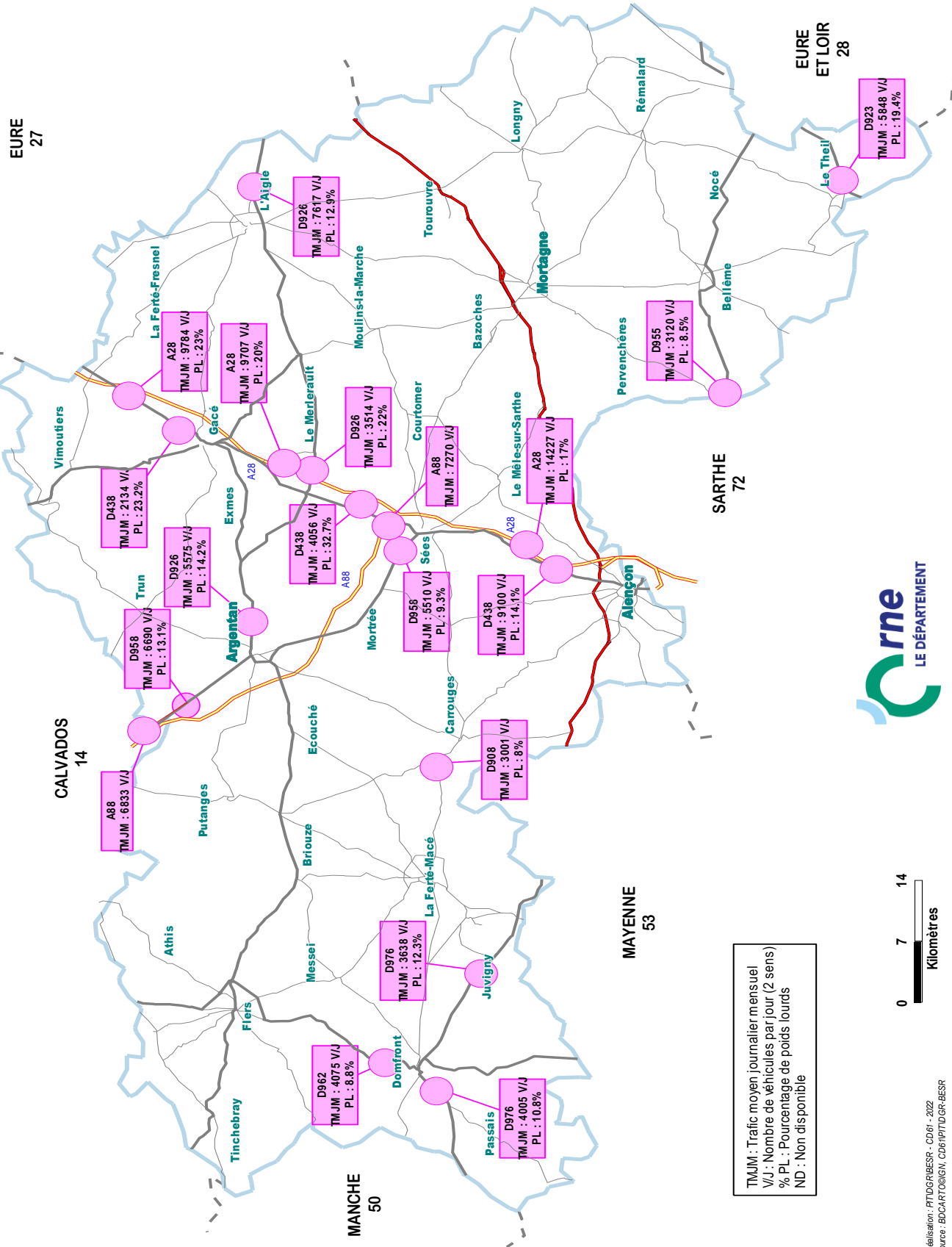


Profil de répartition des vitesses sur route bidirectionnelle limitée à 90 km/h



Observatoire du trafic

Données du mois de juin 2022



TMJM : Trafic moyen journalier mensuel
 V/J : Nombre de véhicules par jour (2 sens)
 % PL : Pourcentage de poids lourds
 ND : Non disponible

