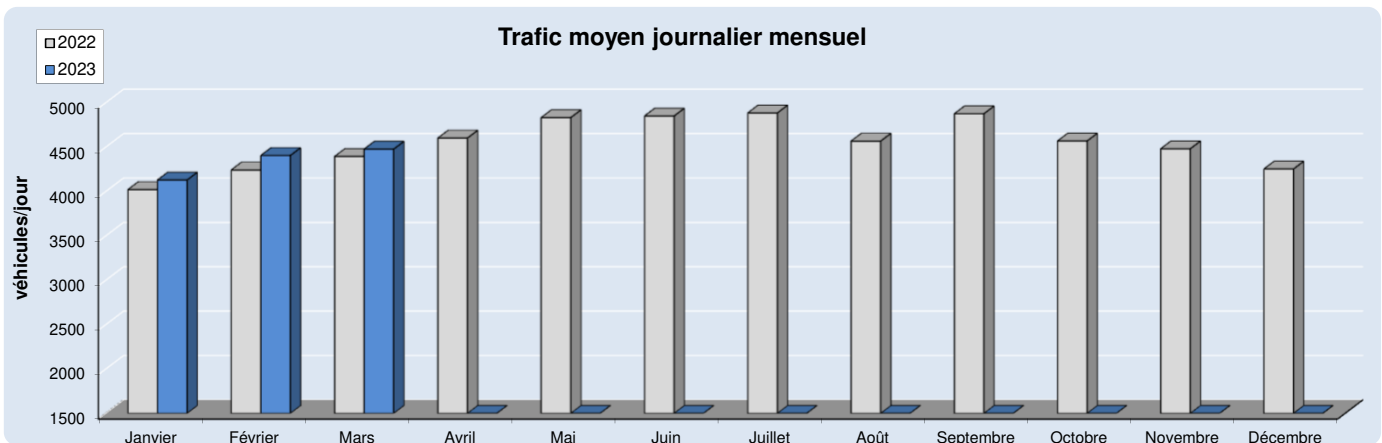


Le trafic mensuel moyen continue sa progression par rapport à 2022 (+83 v/j). A l'inverse le nombre de poids lourds baisse de 8,8%.

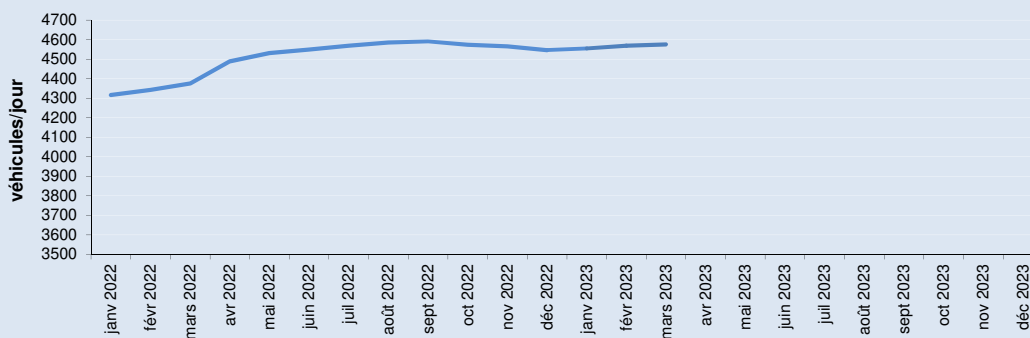
Concernant le comportement des usagers, la proportion de véhicules roulant en dessous de la vitesse réglementaire (90 km/h) est de 82%, soit 2 point de moins qu'en mars 2022.

Trafic moyen du mois

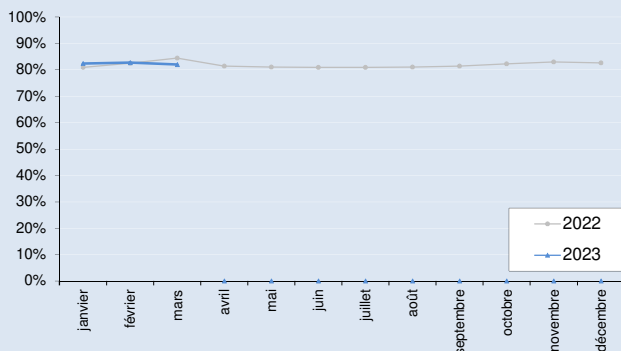
	trafic total	trafic PL
2022	4393 V/J	16,30 %
2023	4476 V/J	14,59 %
Evolution	+1,9%	-63 PL/j.



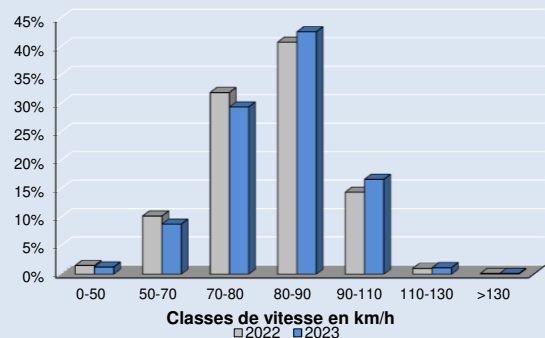
Trafic moyen journalier calculé sur les 12 derniers mois ("moyenne annuelle glissante")



% usagers respectant la vitesse réglementaire

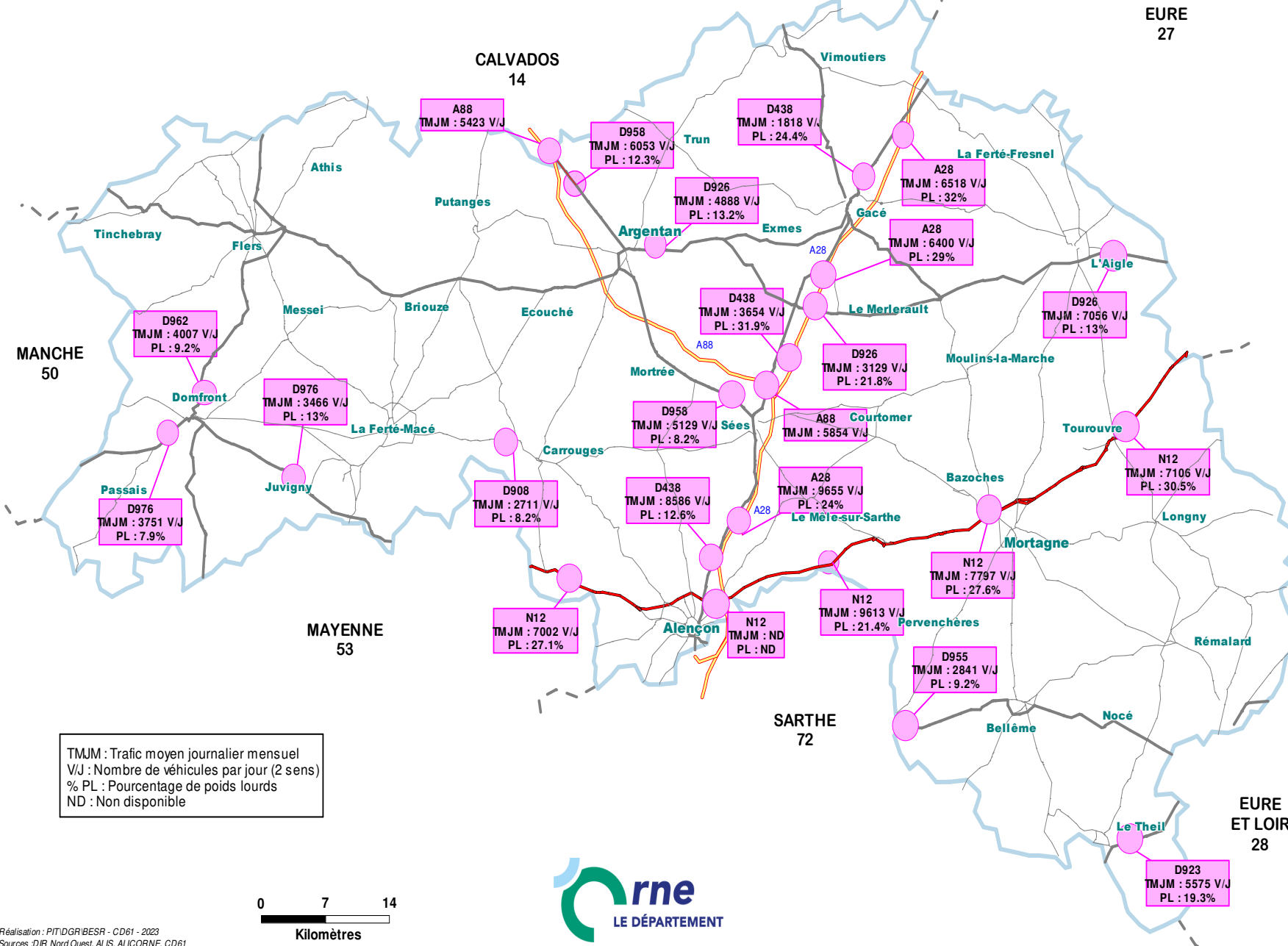


Profil de répartition des vitesses sur route bidirectionnelle limitée à 90 km/h



Observatoire du trafic

Données du mois de mars 2023



TMJM : Trafic moyen journalier mensuel
 V/J : Nombre de véhicules par jour (2 sens)
 % PL : Pourcentage de poids lourds
 ND : Non disponible



Réalisation : PIT/DGR/BESR - CD61 - 2023
 Sources : DIR Nord Ouest, ALIS, ALICORNE, CD61

Conseil Départemental
 Pôle infrastructures territoriales
 Direction de la gestion des routes
 Bureau exploitation sécurité routière

Le trafic routier dans l'Orne
 Observatoire départemental
 mars 2023