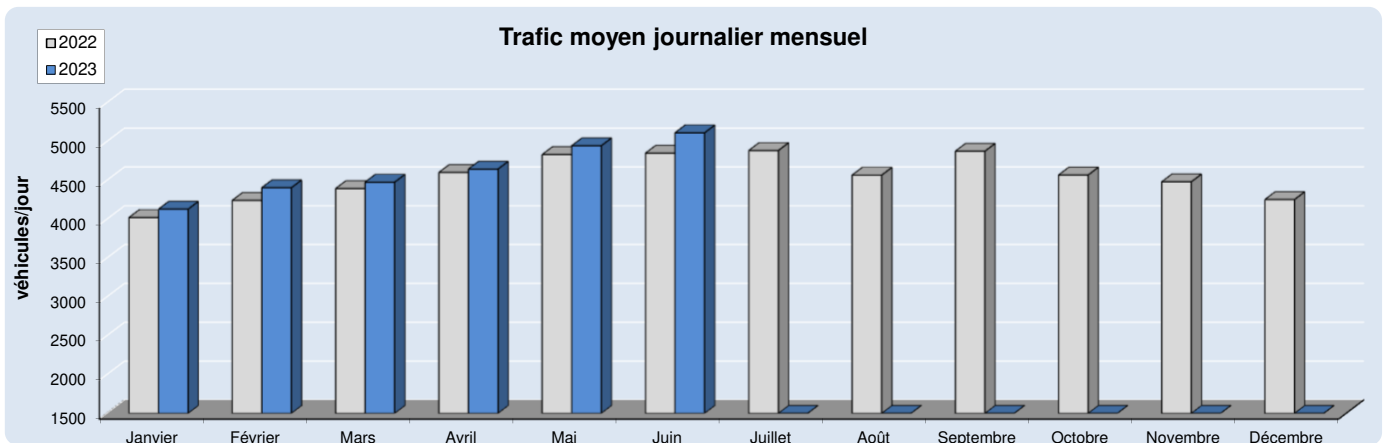


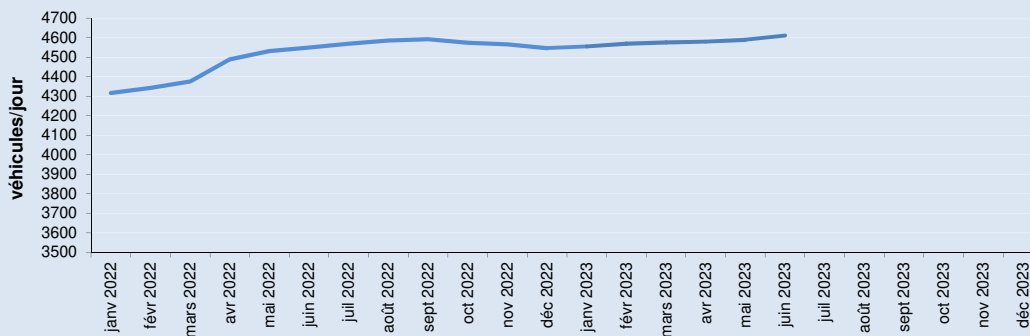
Le trafic mensuel moyen est en hausse par rapport à mai 2022 (262 v/j), notamment pour les poids lourds (6,5%).
Concernant le comportement des usagers, la proportion de véhicules roulant en dessous de la vitesse réglementaire (90 km/h) est de 81%, soit au même niveau qu'en mars 2022.

Trafic moyen du mois

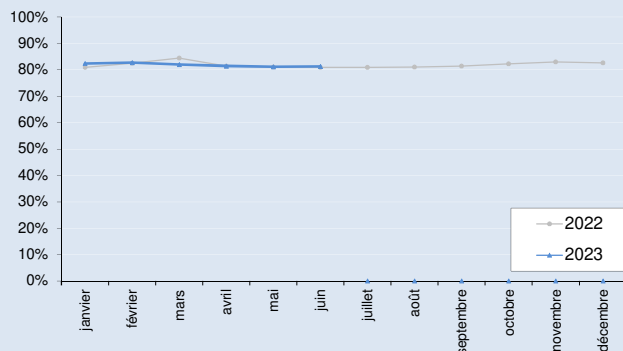
	trafic total	trafic PL
2022	4849 V/J	14,95 %
2023	5111 V/J	15,11 %
Evolution	+5,42%	+47 PL/j.



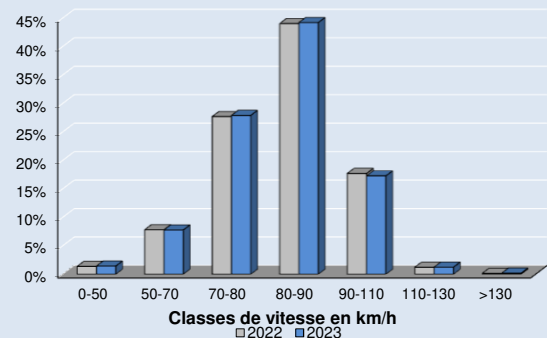
Trafic moyen journalier calculé sur les 12 derniers mois ("moyenne annuelle glissante")



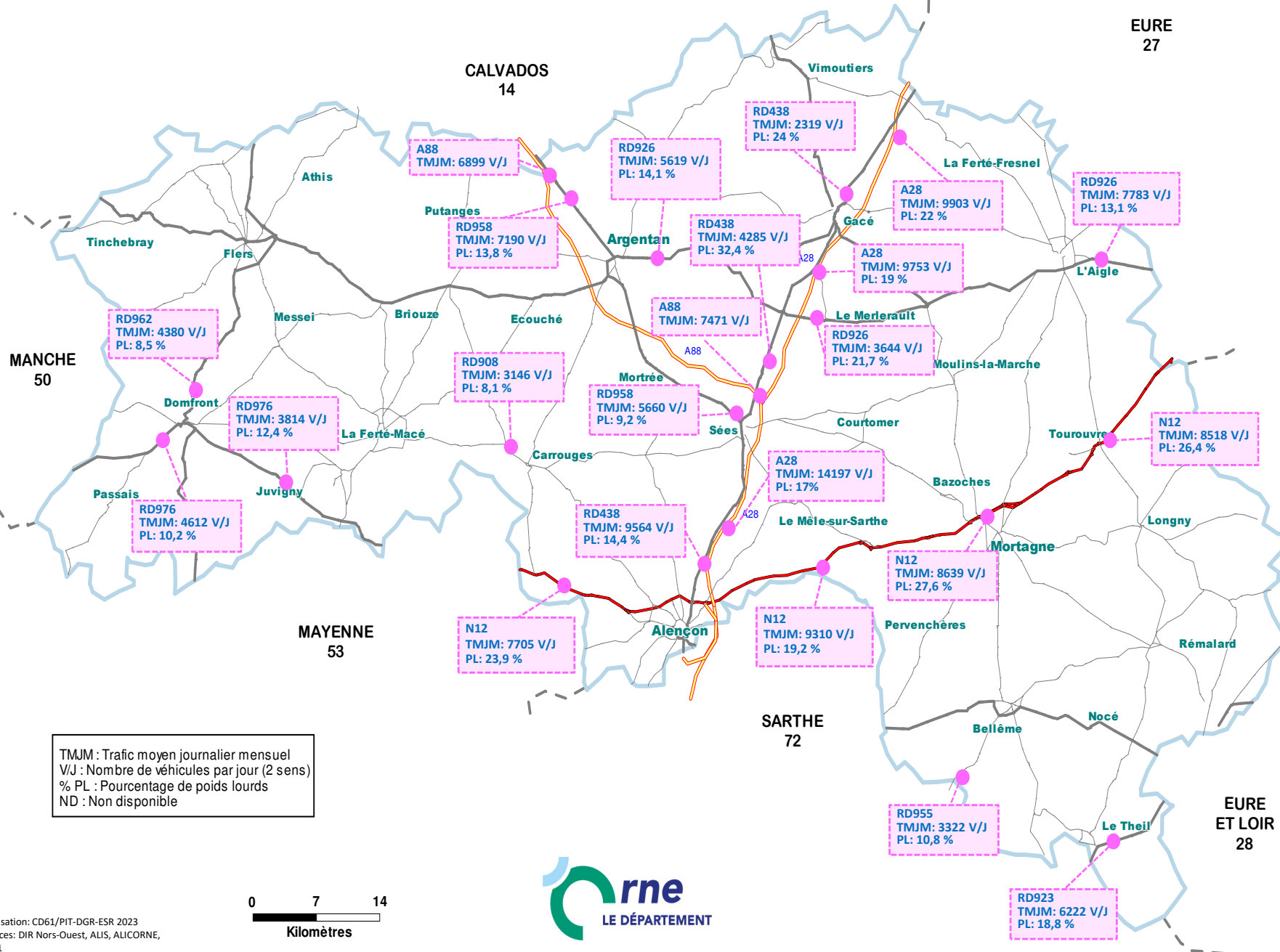
% usagers respectant la vitesse règlementaire



Profil de répartition des vitesses sur route bidirectionnelle limitée à 90 km/h



Données postes de comptage permanent



Réalisation: CD61/PIT-DGR-ESR 2023
 Sources: DIR Nors-Ouest, ALIS, ALICORNE, CD61