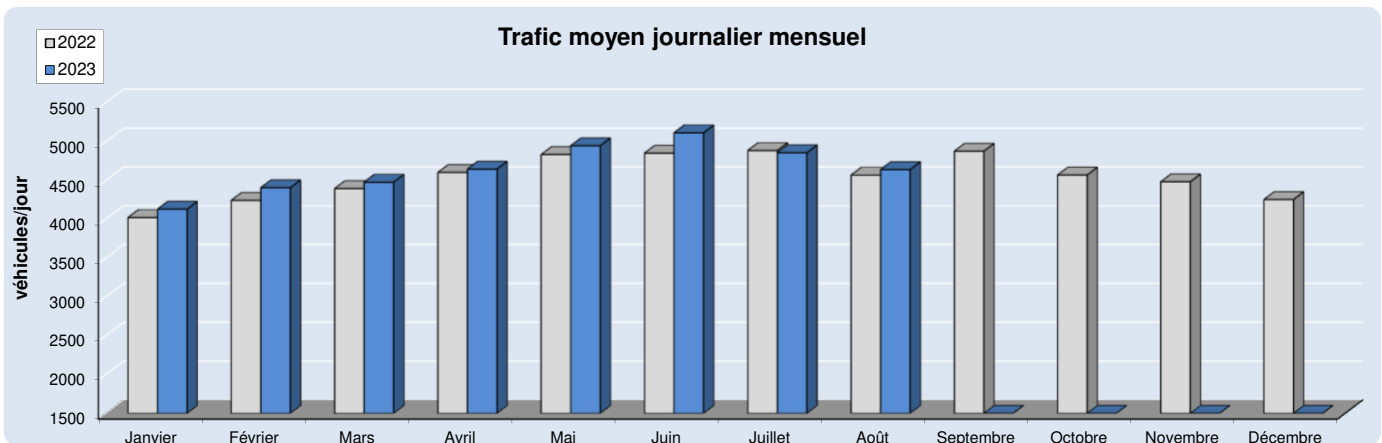


Le trafic mensuel moyen est équivalent à celui d'août 2022, quels que soient les véhicules.

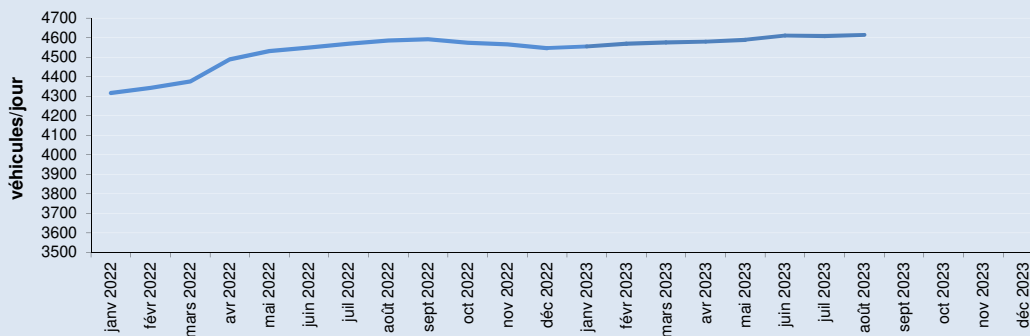
Concernant le comportement des usagers, la proportion de véhicules roulant en dessous de la vitesse réglementaire (90 km/h) est de 81%, soit au même niveau qu'en août 2022.

Trafic moyen du mois

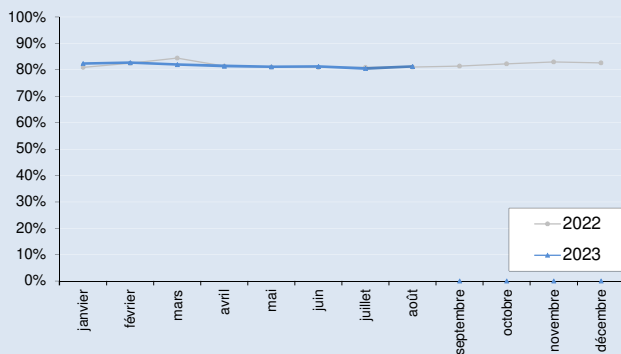
	trafic total	trafic PL
2022	4566 V/J	12,83 %
2023	4638 V/J	12,76 %
Evolution	+1,58%	+6 PL/j.



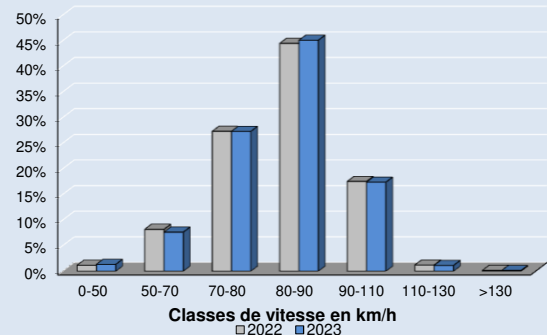
Trafic moyen journalier calculé sur les 12 derniers mois ("moyenne annuelle glissante")



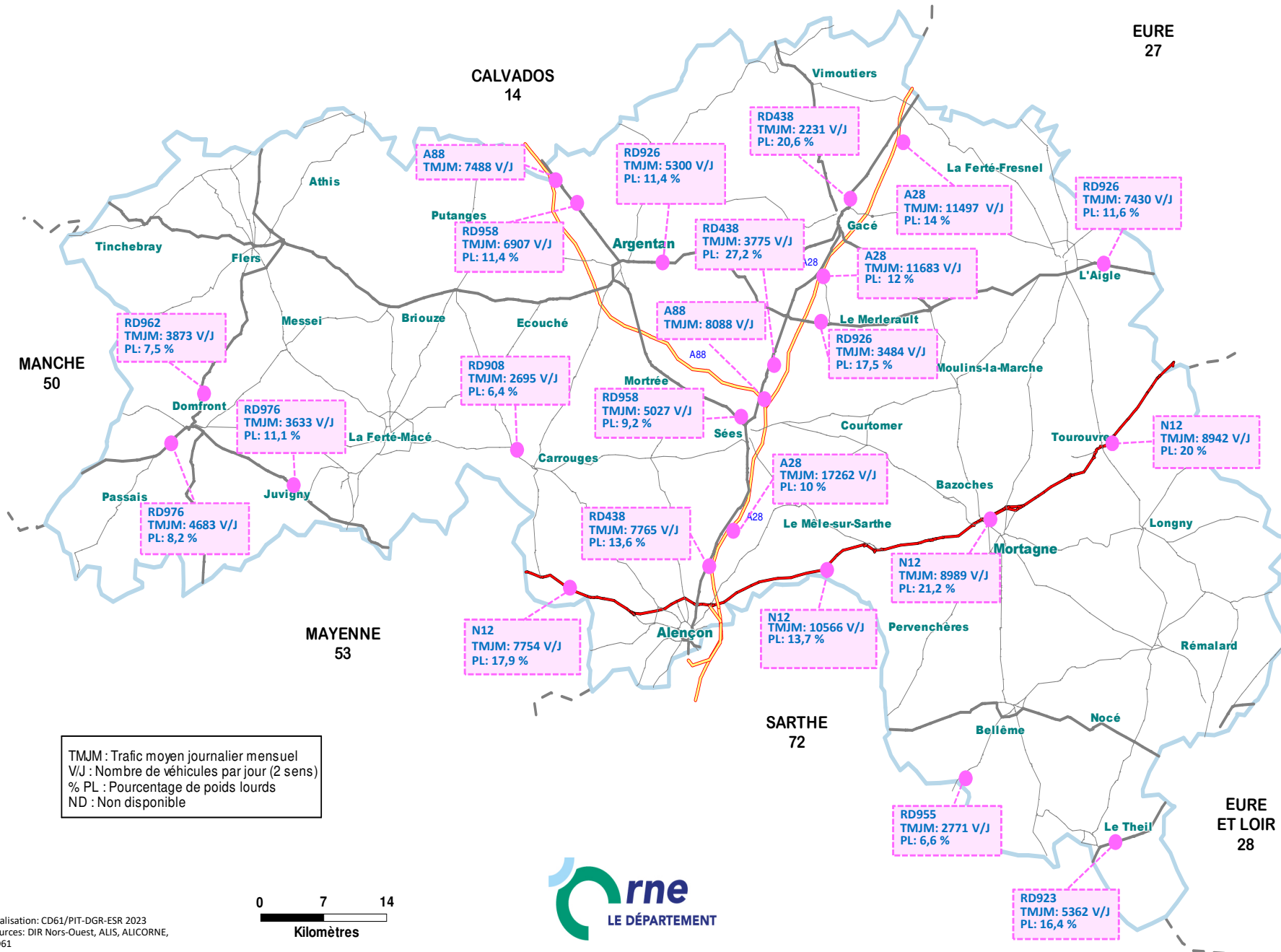
% usagers respectant la vitesse réglementaire



Profil de répartition des vitesses sur route bidirectionnelle limitée à 90 km/h



Données postes de comptage permanent



TMJM : Trafic moyen journalier mensuel
 V/J : Nombre de véhicules par jour (2 sens)
 % PL : Pourcentage de poids lourds
 ND : Non disponible



Réalisation: CD61/PIT-DGR-ESR 2023
 Sources: DIR Nors-Ouest, ALIS, ALICORNE, CD61

Conseil Départemental

Le trafic routier dans l'Orne

Observatoire départemental

août 2023

Pôle infrastructures territoriales
 Direction de la gestion des routes
 Bureau exploitation sécurité routière